

# 期間設定型フリーハイキング参加の流れ



**1** 裏面の地図を見てコースを確認しましょう。  
(スタート受付はありません)



**2** チェックポイントにて  
スタンプを押しましょう。  
(船橋市郷土資料館)

**3** **ゴール** **セブン-イレブン**  
**新京成ST高根公園店**  
【営業時間】6:00~23:00

商品棚からプレゼント対象品を手に取り、このチラシの  
押印箇所と一緒にお店のレジにお並びください(レジで  
の処理が必要となります)。

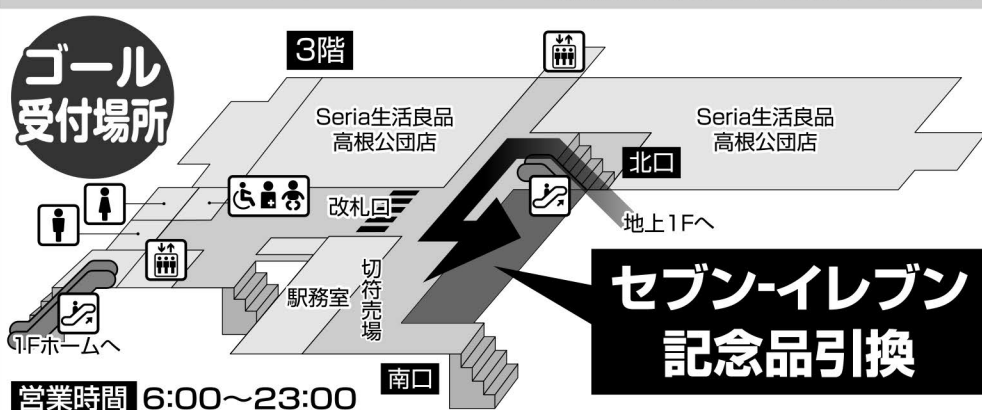
「参加記念バッジ」(先着3,000名様)と「完歩シール」を  
プレゼントします。内容物に不足がないかその場で  
ご確認ください。

- 完歩シールの在庫がなくなった場合は日付印で  
代用します。
- 記念品の交換は開催期間中に限ります。
- 期間設定フリーハイキングは期間中、何度歩いても  
完歩シールをさしあげます。その都度チラシを入手  
してください。
- 完歩シール4枚で、記念品と交換いたします。専用  
台紙に貼り、レジ係員にご提示ください。
- 他の方の分の受付はできません。引換券1枚につき  
1名様分有効です。

プレゼント対象品  
セブンプレミアム緑茶  
550ml・1本



高根公園駅 セブン-イレブン 新京成ST高根公園店



# 第73回 新京成沿線健康ハイキング

早春の習志野路を巡りながら  
船橋市郷土資料館を訪れる

# ハイキング

期間設定型フリーハイキング

2019 1/30(水)  
~ 3/7(木)



**参加費** 無料 (交通費、有料施設入館料等は  
ご負担ください。)

**事前申込** 不要

**スタート** 新津田沼駅から  
(スタート受付はありません)

**ゴール受付** セブン-イレブン 新京成ST高根公園店  
(駅の中の店舗です)



## ご参加の前にお読みください

- ◎1名様につきこのチラシを1枚持ち、スタートしてください。
- ◎スタート日・時間は自由ですが、各施設の開館日、開館  
時間にご注意ください。
- ◎住宅街を通る箇所があります。大声を出すなどの行為  
はご遠慮ください。
- ◎寺社敷地や私有地での飲食はしないでください。
- ◎喫煙時はマナーをお守りください。
- ◎ゴミはご自宅までお持ち帰りください。
- ◎ペットを連れてのご参加は、動物を苦手とする方も  
いらっしゃいますのでお断りします。
- ◎ベビーカー、車椅子での参加はできません。
- ◎注意書きの掲示がある場合は従ってください。
- ◎病気、ケガ、事故、盗難、物品紛失、その他参加者  
トラブル等についての責任は負いかねます。
- ◎国際市民スポーツ連盟認定証(IVV)の配布はありません。
- ◎こまめに休憩と水分補給を行い、危険を感じたら  
すぐに休憩、リタイアしてください。
- ◎天候による中止はありませんが、日没後、荒天時の歩  
行はおやめください。
- ◎案内看板、案内スタッフの配置はありません。地図を  
確認のうえ、お歩きください。
- ◎道路歩行時は横に広がらず、他の歩行者、自転車、自  
動車等にご配慮ください。
- ◎交通法規は必ずお守りください。

主催：新京成電鉄株式会社 お問い合わせ TEL. 047-389-1249 [平日の午前9時~12時、午後1時~5時30分]

後援：習志野市・船橋市・(一社)船橋市観光協会

協力：船橋歩こう会 公式ホームページ <http://funaho-official.sakura.ne.jp/>

船橋歩こう会では会員を募集しています! 船橋歩こう会 | 検索



こちらへスタンプを押印してください。

郷土資料館  
スタンプ受付  
ポイント

第73回  
新京成  
沿線健康  
ハイキング  
73

セブン-イレブン  
押印欄

スタンプが  
ない場合は  
無効  
です。

ゴール受付  
押印します

ゴールで回収します

# 第73回 新京成沿線健康ハイキング

早春の習志野路を巡りながら  
船橋市郷土資料館を訪れる

◀◀◀ 期間設定型フリーハイキング ▶▶▶

## ウォーキングマナー五ヶ条

- 1 やぁ! おはよう 明るい挨拶 さわやかに
- 2 信号で、あわてず あせらず 待つ余裕
- 3 ひろがるな 参加者だけの道じゃない
- 4 自分のゴミ、自分の責任もち帰り
- 5 歩かせて、いただく土地に感謝して

## 高根公団駅 ゴール

### ゴールセブン-イレブン 新京成ST高根公団店

プレゼント対象品

セブンプレミアム  
緑茶  
550ml・1本



(営業時間/6:00~23:00)  
商品棚からプレゼント対象品を  
手に取り、このチラシの押印箇  
所と一緒にレジにお並びくださ  
い。合わせて、「参加記念バッ  
ジ」(先着3,000名様)と「完歩  
シール」をプレゼントします。

※開催期間中に限ります。※駅の中の店舗です。



船橋市郷土資料館のSL(D51)

※スタート受付はありません。  
**START** 新津田沼駅

コースのご案内(約11km)

藤崎森林公園

三田公民館

田喜野井北公園

神明神社

スタンプチェックポイント  
船橋市郷土資料館

北習志野近隣公園

高根木戸近隣公園

**GOAL**  
受付 高根公団駅セブン-イレブン

約6.2km地点

歩くときは横に広がらないで!



藤崎森林公園

## 新津田沼駅 スタート

※14時頃までに出発してください。



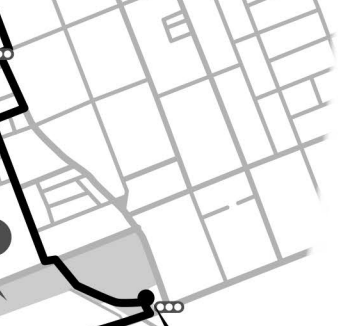
北習志野近隣公園



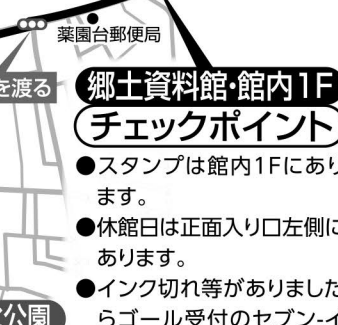
北習志野近隣公園



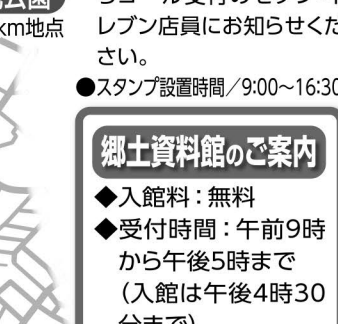
北習志野近隣公園



北習志野近隣公園



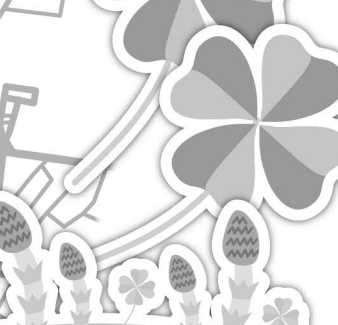
北習志野近隣公園



北習志野近隣公園



北習志野近隣公園



北習志野近隣公園



北習志野近隣公園

### 郷土資料館・館内1F チェックポイント

- スタンプは館内1Fにあります。
- 休館日は正面入り口左側にあります。
- インク切れ等がありましたらゴール受付のセブン-イレブン店員にお知らせください。
- スタンプ設置時間/9:00~16:30

### 郷土資料館のご案内

- ◆入館料: 無料
- ◆受付時間: 午前9時から午後5時まで (入館は午後4時30分まで)
- ◆休館日: 毎週月曜日 (祝日の場合は翌日)

休館日は、トイレは使用できません。

