



# Ciao

チャオ

2019.9  
Vol.146

隔月発行

日本の秋  
食欲の秋



ごはんが  
美味しいお店に  
行つCiao<sup>チャオ</sup>う！

Ciao読者  
プレゼント

70名さまに  
当たる!!

※消費税率引き上げに伴い本誌掲載の価格が変更となる可能性があります。詳しくは店舗にお問い合わせください。



## 日本の秋 食欲の秋

ごはんが

美味しいお店に

行っC・i・a・Oう！  
チャオ

食欲の秋を満喫！

ごはんが進む店を求めて  
おでかけしよう

夏の暑さもピークを過ぎ、だんだん近づいてきた過ごしやすい秋。読書の秋もスポーツの秋もいけれど、やっぱり魅力的なのが、食欲の秋！新米の時期ということもあり、麺やパンよりも、お米が食べたいとなるという人も多いのでは？

そこで今回は、秋の食欲を満たしてくれる新京成沿線の飲食店6軒を紹介していきます！定食、丼もの、ハンバーグにカレー。ごはんが進むおすすめメニューを教えてくださいました。それでは早速、新京成沿線のおいしいごはんを食べにおでかけC・i・a・Oう！

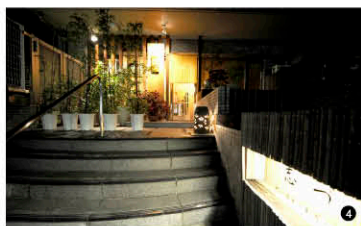


## シンプルな和食で 天然物の魚を味わう

一級建築士の店主自らが設計したという洗練された空間で、ゆったりと食事やお酒が楽しめる一軒。「当たり前前」のことを当たり前にするだけ。あまり多くは語らない店主のこだわりを、料理の端々に感じることができます。

塩焼きや煮物、お造りなど、天然物にこだわった魚料理の数々。自身がおいしいと思えるものを提供するため、魚の種類によって産地はさまざまです。魚の甘みを引き立てるワサビは、香り高い伊豆産の本ワサビを。米は本場の米どころ、新潟県産のコシヒカリを。二つひとつの食材に、それを使う理由が秘められています。

厨房の水はすべて専用の浄水器を通したもので、臭いがない。おいしい水を使って米を研ぎ、炊くことが「志づ」の「おいしいごはん」の秘訣です。



- ① ランチ「まぐろの頭肉漬け丼」1,458円。脂のりがよくとろける食感の希少部位を贅沢に使用。味噌汁、小鉢、甘味付き
- ② ランチ「天然カンパチの塩焼き定食」1,350円。シンプルな塩焼きだからこそ光る職人の技。素材の味を楽しんで
- ③ 奥行きがあり、ゆったりと低めの設計で椅子にも座りやすいカウンター席。建築士の心遣いが心地よい空間
- ④ 薬園台駅西口からすぐの場所にあるマンションの1階にひっそりと佇む隠れ家のような店構え
- ⑤ 「どこにでもある酒は置かない」というだけのことはあり、「十四代」や「磯自慢」など銘酒ぞろい

### 薬園台駅

## しづ 志づ

- 📍 船橋市薬園台6-2-10
- 🕒 11:30~13:30 (L.O.)、17:00~23:00 (L.O.)  
※ 祝日は夜のみ営業
- 📞 日曜、月曜  
047-462-3841
- 🚶 薬園台駅徒歩1分





- ❶「ランチ限定日替わり天丼」500円。この日の天ぷらは、エビ、カボチャ、ナス、舞茸、パプリカ、春菊
- ❷気軽に入れるカジュアルな雰囲気。席には種類豊富な塩が。お好みの天ぷらをつまみに一杯できる夜もおすすめ
- ❸新鎌ヶ谷駅の南側、鎌ヶ谷総合病院の近くに2018年6月オープン。お昼時には行列ができることもしばしば

揚げたての天ぷらを、低価格で気軽に楽しんでもらいたい。そんな思いから誕生した「白花咲々」では、昼はワンコインで天丼を、夜はお好みの天ぷらを一品ずつ楽しむことができます。

天丼に使う米は、粒がしっかりしていて汁をかけてもベタベタしない、天丼にぴったりの山形県産「はえぬぎ」。松戸市出身の五ツ星お米マイスター・澁谷梨絵さんと共に、何十種類も試食した中から選んだといえます。

天ぷらには体にやさしく軽い仕上がりになる米油を使用。季節ごとに登場する旬の食材を使った変わり種の天ぷらも要チェックです。

## 新鎌ヶ谷駅

てんぷら さくさく  
**白花咲々**

- 📍 新鎌ヶ谷市新鎌ヶ谷1-7-20
- 🕒 11:30~14:00 (L.O.)、17:00~21:00 (L.O.)
- 📞 水曜、日曜、祝日  
047-441-3939
- 🚶 新鎌ヶ谷駅徒歩5分



- ①ランチ「3種のチーズinハンバーグ」160g 1,200円  
季節のスープ、選べるサラダ、ライスorブレッド付き
- ②アットホームな雰囲気か漂う店内。カウンター席もあり、一人で訪れる女性も多いそう
- ③松戸駅東口から徒歩5分、松戸市役所からほど近い場所にある一軒。看板や扉には翼の生えた豚のマークが



## 洋食も ライスで食べたい 豚と合鴨のハンバーグ

ミネラル豊富な温泉水で飼育された「桜島美湯豚」のうま味に、合鴨のコクをプラスした、豚と合鴨の合い挽きハンバーグが人気を呼び、予約で満席になることも多いという一軒。

ハンバーグはブレイン、赤ワイン煮込みなど全6種。特製 AMG ラスソースや酢橘和風ソースなど4種のソースがあり、さまざまな組み合わせが楽しめます。「3種のチーズinハンバーグ」と「ヨーグルト粒マスタードソース」の組み合わせが女性に人気だとか。

ライスは、松戸市内の米店が厳選するその時々のおいしいお米を使用。この秋は山形県産「はえぬぎ」が味わえる予定です。

松戸駅

フライング ピッグ  
**Flying Pig**

- 📍 松戸市小根本2-9
- 🕒 11:30~15:00 (L.O.14:30)、17:30~21:00 (L.O.20:30)
- 📞 不定休
- ☎ 047-710-5242
- 🚶 松戸駅徒歩5分



## ごはんが進む 定番料理

### とんかつをザクッと

1週間以上熟成させた豚肉と糖分を少し多めにすることで香ばしさを際立たせた特注の粗いパン粉、菜種油とごま油を合わせた揚げ油で、その日の気温や湿度を見極めながら揚げられる「かつ徳」とんかつ。ザクとした衣の食感と、かむほどに広がる豚肉のうま味、少し甘めにブレンドしたソースのハーモニーに、ごはんが止まらなくなってしまうそう。キャベツとごはんはおかわり自由です。

- ①「とんかつ定食」850円
- ②古民家の廃材を利用し店主が作ったテーブルなどが味わい深い
- ③隠れ家のような雰囲気のお店構え



## 五香駅

### とく かつ徳

- 📍 松戸市五香1-23-25
- 🕒 11:00~15:00 (L.O.14:00)  
17:00~21:00 (L.O.20:00)
- 🗓️ 月曜、第2・3火曜
- ☎️ 047-388-0511
- 🚶 五香駅徒歩8分



## 有機野菜や玄米で ヘルシーに楽しめる 女性に人気のカフェ

掘のある小上がり席があり、お子さま連れでも訪れやすいカフェ。有機野菜や無農薬野菜、地元で採れた新鮮な野菜などをたっぷり使用した健康的な食事が楽しめます。人気のカレーには、スリランカ産のオーガニックスパイスを使用。醤油や味噌を隠し味に加え、日本人にも食べやすいマイルドな味わいに仕上げられています。もちろん米も有機米。体にもよくモチモチの食感が人気の酵素玄米に変更することも可能です。

- ①「EN'Sカレー」1,000円(昼はサラダ付き)  
数量限定の酵素玄米は+50円
- ②小上がり席はお子さま連れに人気
- ③駅から少し離れた静かな住宅地に付む

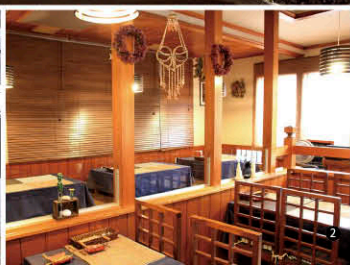


## 高根公園駅

ナチュラルキッチン エンズ

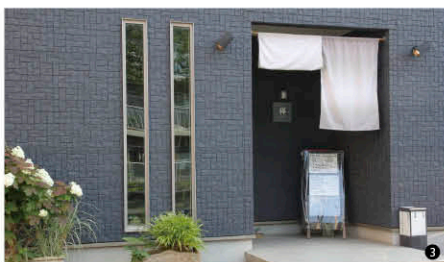
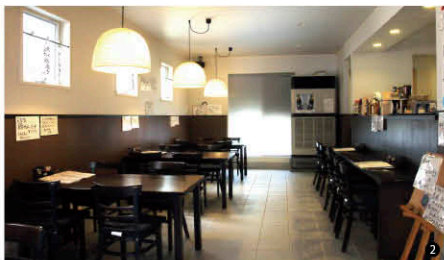
### Natural Kitchen EN'S

- 📍 船橋市大穴南5-24-8
- 🕒 11:30~15:00 (L.O.14:30)  
18:00~22:00 (L.O.21:00)
- 🗓️ 月曜 ☎️ 047-427-7007
- 🚶 高根公園駅徒歩10分。または、高根公園駅から船橋新京成バス北習志野駅行き「五号通り」下車(所要時間2分)、徒歩4分



## 家族で行きたい やさしい和食が 楽しめる店

手作りのやさしい和食が楽しめる一軒。アジの南蛮漬け「天から盛り合わせ」季節の焼き魚など約8種からメニューを選べるランチは850円とリーズナブル。おかわり自由のごはんは、千葉県匝瑳市産の米を使用。やさしく「拌み洗い」することで、粒を壊さず、一粒一粒がふっくらと炊き上がるそう。秋には塩焼きなどサンマ料理も楽しめます。



- ❶骨が柔らかくなるまで煮込んだ「鯖の味噌煮ランチ」850円
- ❷全席禁煙で家族連れも安心
- ❸さくら通り沿いに位置する店

### 常盤平駅

## あき お食事処 祥

- 📍 松戸市常盤平3-16-4
- 🕒 12:00~15:00 (L.O.14:00)、17:00~21:30 (L.O.20:30)
- 🌳 木曜
- ☎ 047-703-7446
- 🚶 常盤平駅徒歩10分



白米だけでなく玄米も  
この時期ならではの  
おいしさを堪能しよう

いかがでしたか？食欲の秋に訪れたいお店は見つかったでしょうか。見ているだけでお腹が鳴りそうな、食欲をそそるメニューにたくさん出会うことができそうですね！

ナチュラルキッチンエンスでは、玄米を使ったメニユーも紹介しました。玄米も白米同様、新米の季節には、よりもっちり、ふっくらとした食感を楽しむことができそう。玄米に苦手意識がある人こそ、ぜひこの季節に試してみてください。

米をおいしく炊くコツや研ぎ方のコツを教えてくださいました。両手ですくい上げたお米を拝むように手をあわせて洗う「拌み洗い」は、自宅でも試すことができそうです。お店でもおうちでも、おいしいお米を食べて、食欲の秋を満喫しましょう。



# 上本郷の三匹獅子舞

若者へと受け継がれていく  
躍動感あふれる獅子の舞

毎年10月の第2日曜、上本郷の風早神社と明治神社では笛や太鼓の音が響き、境内は多くの人々でにぎわいます。人々の輪の中心には、躍動感に満ちた舞で観客を魅せる三匹の獅子の姿。江戸の頃より五穀豊穡・疫病退散を祈願して神社に奉納されてきた「上本郷の三匹獅子舞」です。少なくとも250年近い歴史があるといわれています。上本郷のほか、大橋と和名ヶ谷を含

めた松戸市内3地区に継承されている「三匹獅子舞」は、昭和44年に市の無形民俗文化財に指定されました。「上本郷の三匹獅子舞」は、女獅子を巡り大獅子と

中獅子が喧嘩をする様子で表現した、迫力ある荒々しい舞が特徴。太鼓を叩きながら、足を高く上げ、頭を振り、約2時間に渡り踊り続けます。その激しさゆえ、舞子を務めるのは中学生から

大学生までの若い男子。経験年数ごとに6組に分かれ、それぞれ11の演目を披露します。10曲目までは全組共通ですが、最後の曲は経験年数に応じて変わります。なかでも盛り上がりを見せるのが、5・6年目の舞子が披露する演目「剣」。剣でろうそくの火を消したり蛇に見立てた竹を斬ったりと見せ場が多く、学業や部活と両立させながら毎年稽古に励んできた集大成ともいえる6年目の「剣」の舞は、盛り上がりもひとしおです。

これほど幅広い年齢層の住民が関わっているのも「上本郷の三匹獅子舞」ならではのようです。足袋が砂をこする音や息づかいさえ聞こえてきそうな距離感で、躍動感あふれる「上本郷の三匹獅子舞」を観ることができるのは年に1度、この日だけ。歴史ある伝統行事を後世へと伝えていくためにも、ぜひお子さまと一緒に足を運んでみてください。日々満身創痍で稽古を積んだ舞子たちの獅子舞は、観る人の心に、きつと何か大切なものを伝えてくれるはずですよ。

## 上本郷の三匹獅子舞

日 2019年10月13日(日)  
雨天決行

### 風早神社

- 時 13:00～1年目「岡崎」  
14:30～4年目「橋掛り」  
16:30～6年目「剣」
- 所 松戸市上本郷2599
- 交 上本郷駅徒歩6分

### 明治神社

- 時 19:00～2年目「岡崎」  
20:30～3年目「橋掛り」  
22:30～5年目「剣」
- 所 松戸市上本郷2087
- 交 JR北松戸駅徒歩8分

※時間は祭礼の進行状況等により前後する場合があります。

《詳細はこちら》舞子も募集中!  
<http://sisimai.jp/>



これらの舞は、舞子を卒業した「世話人」により次の世代の舞子に口伝され、また次の世代へと伝承されてきました。稽古や行事の運営を担う「世話人」、音色で舞を盛り上げる「笛吹」、そして舞子。10代から80代まで



風早神社



明治神社



教えて!

2020  
東京オリンピック  
パラリンピック  
in  
千葉



© All Japan Taekwondo Association

華麗な足技が次々と繰り出されスピード感のある競技。360度の回転蹴りは大逆転も狙える大技。

5月号で紹介したオリンピック競技テコンドーに引き続き、今回は東京2020大会で初採用となり「幕張メッセ」での開催が決まっているパラリンピックのテコンドーについて紹介します。

## 個性や特性を生かした攻防戦 ⑨パラリンピック競技・テコンドー

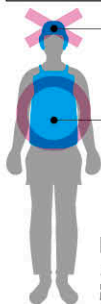
### 競技概要と見どころ

東京2020大会から正式競技となるパラリンピックのテコンドー。上肢に障がいのある選手が対象となり、男女体重別の各3階級で競技します。八角形のコートや試合時間(1ラウンド2分間の3ラウンド形式)、ヘッドギアなど安全装具の着用といった基本的なルールはオリンピックのテコンドーと同じですが、胸部への足技だけが有効な攻撃となるのはパラリンピック特有のルールです。オリンピックでは高得点が狙える頭部への蹴りも、パラリンピックでは反則となります。

技の有効性は、選手が胸部に装着している電子防具で行います。正しい位置に基準以上の強さの蹴りが入るとポイントが加算される仕組みとなっており、相手の隙を突き、強烈な蹴りを決める技術とパワーが求められます。

ダイナミックな蹴り技だけでなく、相手の蹴りをガードする上肢の防御力も勝利のための大切な要素です。選手によって上肢障がいの状態が異なるため、体の使い方にもそれぞれの個性や工夫が見られます。自身の特性だけではなく対戦相手の特性も見極めて、攻撃や防御の戦略を立てる頭脳プレーも見どころの一つです。

### パラリンピックの場合のポイントの一例



頭部への攻撃は反則

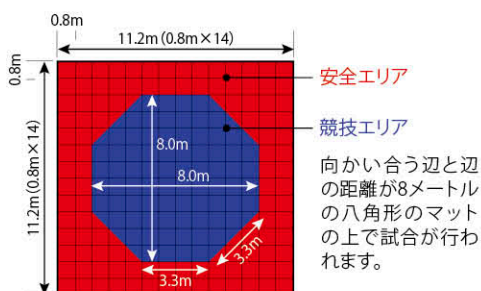
攻撃は胸部のみ

有効な蹴り: 2点  
180度の回転が加わった後ろ蹴り: 3点  
後ろ蹴りから軸足を入れ替えて  
計360度の回転蹴り: 4点

回転の度数によって点数が分かれるのはパラリンピック特有のルール。頭部への蹴りは反則となる。

世界的な競技人口はまだ少ないパラリンピックのテコンドーですが、東京2020大会での正式採用が決まり、ロシア、トルコ、イランなどを中心に徐々に広がりを見せています。日本での競技人口は男女計10人ほど。強化指定選手制度には61kg級の伊藤力選手、阿渡健太選手など男女5選手(育成指定の星野選手を入れると6選手)が指定されています。オリンピックのテコンドーと合同で代表合宿や練習を行い、初代メダリストを目指しトレーニングを積んでいます。

### オリンピック・パラリンピック共通の競技コート



# 千葉の魅力



ちばのいいもの  
コレクション  
FILE.09

## 【佐原の大祭】

佐原囃子の調べにのって豪華な山車が佐原の町を行き交う「佐原の山車行事」が国の重要無形民俗文化財に指定されている「佐原の大祭」。10月の秋祭りを前に、その見どころを紹介します。

### 佐原の大祭の基礎知識

「佐原の大祭」は関東三天山車祭りの一つと称される約300年の伝統を持つイベント。7月10日以降の金・土・日曜に行われる「八坂神社祇園祭」と、10月第2土曜を中日とする金・土・日曜に行われる「諏訪神社秋祭り」を合わせて、「佐原の大祭」と呼ばれています。

高さ7メートルにも及ぶ山車が小江戸と呼ばれる佐原の町並みを3日間に渡り曳き廻されます。狭くて曲がりくねった佐原の道を緩急自在に動かす様子はまさに熟練の技。「佐原の山車行事」は2004年、国の重要無形民俗文化財に指定されました。重さ3〜4トンにもなる大きな山車を「の」の字を書くように数回転させる迫力満点の「の」の字廻しも必見です。

### 山車の見どころ

山車は全部で24台あり、夏祭りに10台、秋祭りには14台の山車がそれぞれ曳き廻されます。

#### ① 山車飾り・大人形

佐原の山車の最大の特徴が、山車の最上部に飾りつけられている大人形です。大人形は身の丈が5メートル近くもあり、見るものを

# もっと知りたい!

圧倒する存在感で山車の曳き廻しを盛り上げます。

神武天皇、日本武尊、源義経や浦島太郎など、歴史上の偉人や神話の登場人物をモチーフとした大人形は、鼠屋福田万吉や原舟月安本亀八など、江戸時代後期から昭和初期にかけて活躍した江戸の名工によって制作されました。このような大人形を作れる職人が現在はいないといわれ、現存する大人形は大変貴重な文化遺産とされています。

## ② 佐原囃子

日本三大囃子の一つと称される「佐原囃子」。国の重要無形民俗文化財に指定されています。他の祭囃子とは異なり、情緒的なメロディーを主体としているのが「佐原囃子」の特徴。笛5〜6人、大鼓1人、小鼓4〜5人、大太鼓1人、小太鼓1人、すり鉦1人。約15人で



構成される和楽器のオーケストラです。

「佐原囃子」の曲目は50曲以上。山車がメイン通りを通過するときに演奏される佐原独特の「段物」、儀式的な意味合いを持つ「役物」、俗曲や民謡を佐原囃子調にアレンジした「端物」の3つに分類され、山車が曳き廻される道の雰囲気やシーンに合わせて演奏されています。

## ③ 山車彫刻

山車の周囲に施された豪華な彫刻も見どころの一つ。ケヤキ材の木地を生かした重厚かつ繊細な「関東彫り」と呼ばれる彫刻で、後藤茂右衛門、石川三之助、小松光重など名工の作品が飾られています。山車によって異なるテーマの彫刻が施されており、龍や獅子、花鳥のほか、日本神話や軍記物など、昔話の名場面が表情豊かで躍動的に表現されています。



### 佐原の大祭・秋祭りinfo

- 日程** 2019年10月11日(金)~13日(日)
- 時間** 午前10時から午後10時まで ※雨天決行。ただし、山車人形にはビニールシートがかけられる
- 会場** 香取市佐原(新宿地区)
- 電話** 0478-54-1111(香取市商工観光課)
- 交通** JR佐原駅下車

JR臨時特急  
特急佐原秋祭り号  
10/12(土)・13(日)運転  
(全車指定席)  
津田沼10:41→  
千葉10:51→佐原11:52  
(新宿発)  
佐原18:15→千葉19:12  
→津田沼19:22  
(新宿行)



秋祭りに  
行けない人は  
こちらで体感  
できます!

### 水郷佐原山車会館

常時2台の山車を交代で展示。祭り中はゆっくり見ることのできない彫刻の細部などを、じっくり鑑賞することができます。大人形の迫りも間近に体感してみてください。祭りに関する資料も展示されています。



- 所** 香取市佐原イ3368 八坂神社境内
- 営** 9:00~16:30
- 休** 月曜(祝日は開館)、年末年始
- 料** 大人400円、小・中学生200円
- 電** 0478-52-4104
- 交** JR佐原駅徒歩15分



# 読者プレゼント

# ENTAX & プレゼント

9月11日

- A** 10名さま (P12) 【有効期限2020年3月末日】  
京成ホテルミラマーレホテルギフト券(4,000円分)
- B** 10組20名さま (P12) 【有効期限2019年12月末日】  
京成ローザ⑩映画鑑賞券
- C** 10組20名さま (P13) 【有効期限2020年1月末日】  
ふなばしアンデルセン公園入園券
- D** 5組10名さま (P13) 【有効期限2019年10月20日(日)】  
「ミュシャと日本、日本とオムリック」ご招待券  
※締切は9月30日(月)消印有効
- E** 5名さま (P19)  
新浜レオンさん直筆サイン入り  
デビューシングル『離さない 離さない』
- F** 5名さま (P20)  
オステリア お食事券(1,000円分)

本読者アンケート & プレゼントで取得した個人情報は、企画運営に関わる業務のみに使用し、他の目的で使用することはありません。また、個人情報の管理については事業主催者である新京成電鉄が責任をもって実施いたします。

### 応募方法

- ①ご希望のプレゼント賞品記号
  - ②今号で一番面白かった記事
  - ③②のご感想
  - ④「CiaO」で取り上げてほしいこと
  - ⑤「新京成なぜなに百科」で取り上げてほしいテーマ
  - ⑥「CiaO」についてのご感想
  - ⑦「CiaO」を手にした駅名・場所、ホームページでご覧になった方はその旨を記入
  - ⑧郵便番号 住所 氏名(ふりがな) 年齢 性別 電話番号
- 上記を明記のうえ、右記宛先までお送りください。

### 宛先

〒273-0192  
鎌ヶ谷市くぬぎ山4-1-12  
新京成電鉄「CiaO」編集係

**締切は10月20日(日)消印有効**

※応募者多数の場合は抽選とし、当選者の発表は賞品の発送をもって代えさせていただきます。



QRコードからも  
プレゼント応募  
できます

## Cinema

### 蜜蜂と遠雷

10月4日(金)公開

監督 石川慶  
出演 松岡茉優、松坂桃李、森崎ウィン、白田あさ美 ほか



©2019 映画「蜜蜂と遠雷」製作委員会

### マレフィセント2

10月18日(金)公開

監督 ヨアヒム・ローニング  
出演 アンジェリーナ・ジョリー、エル・ファニング、ミシェル・ファイファー ほか



©2019 Disney Enterprises, Inc. All Rights Reserved.

### ターミネーター:ニュー・フェイト

11月8日(金)公開

監督 ティム・ミラー  
出演 アーランド・シュワルツェネッカー、リンドン・ハミルトン、マッケンジー・デイビス ほか



© 2019 Skydance Productions, LLC, Paramount Pictures Corporation and Twentieth Century Fox Film Corporation. All rights reserved.

### アナと雪の女王2

11月22日(金)公開

監督 クリス・バック、ジェニファー・リー  
声の出演 イディナ・メンゼル、クリステン・ベル、ジョナサン・グロフ ほか



©2019 Disney. All Rights Reserved.

※公開日等が変更となる場合がございます。



映画鑑賞券(有効期限2019年12月末日)を10組20名さまにプレゼント(上記参照) ※3D作品・特別興行にはご利用いただけません。

## 京成ローザ⑩

- ⑩ 一般1,800円、大学生1,400円、高校生1,300円、小・中学生1,000円、幼児900円
- 3D作品: 一般2,000円、大学生1,800円、高校生、小・中学生、幼児、シニア1,500円
- 京成津田沼駅から京成千葉線「千葉中央駅」直結 ☎043-225-6355(総合案内)

http://www.rosa10.net

携帯からは http://www.rosa10.jp/

乗入れてラクラク! 駅直結!



## Gourmet

### ★ハロウィンディナーbuffe

Happy Halloween! 今年もディスカールに楽しいオバケが大集合。みんなでハロウィンを楽しもう。

⑩ 10月26日(土) ⑩ 18:00~21:00(最終入店20:00)

※90分制 ※予約優先

※価格は税込です

⑩ 大人(一般)3,960円、中・高校生1,870円(※学生証をご提示ください)、小学生1,320円、幼児(3歳以上)550円

☎043-222-2350

(レストラン ディスカール)

仮装のお客さま  
10%OFF



### ★パティシエおすすめスイーツ

⑩ ~10月31日(木)

⑩ 9:30~21:00(L.O. 20:30)

☎043-222-2250

(カフェレストラン ミレフォリア)



ボリボリ

500円

アーモンド風味の生地にヘーゼルナッツバタークリームキャラメル入りチョコレートという王道の組み合わせをミラマーレスタイルで。



キャラメルボンム

500円

リンゴをキャラメルと合わせ、火の入れ方にこだわり、ビターテイストに。



スフレフロマージュビオレ

470円

ムラサキ芋を丁寧に裏ごしし、チーズスフレの中に入れて仕上げた一品。



カシス ビスターシュ

500円

栗入りのビスタチオとホワイトチョコのタルトの上にカシスのババロアをのせ、くるみ入りクッキーで仕上げました。



ホテルギフト券(4,000円分、有効期限2020年3月末日)を10名さまにプレゼント(上記参照)

## 京成ホテルミラマーレ

☎ 京成津田沼駅から京成千葉線「千葉中央駅」直結

☎043-222-2111(代表) https://www.miramare.co.jp/



## イベント 吹奏楽コンサート

日 9月29日(日) ①11:30 ②13:30 場 ワンバク王国ゾーン イベントドーム 船橋吹奏楽団と船橋市立古和釜小学校による吹奏楽コンサートを開催!小さなお子さまも楽しめる選曲で会場を盛り上げます。ご家族でぜひ足を運んでみてください。



## イベント やぎさんたちのハロウィンショー

日 10月19日(土) 13:00 ※雨天中止 場 ワンバク王国ゾーンどろぶつふれあい広場 やぎさんたちと祝うハロウィンパーティーが行われます。輪くぐりやジャンプなどの芸を披露。可愛いやぎさんたちと一緒にハロウィンで盛り上がりましょう!



## 企画展 オーデンセ市姉妹都市提携30周年記念 特別企画展「30のアーティストが贈る THE アンデルセン展」

日 ~11月4日(月・休) 場 子ども美術館 展示室1・2、エントランスホールほか 図 デンマーク・オーデンセ市と船橋市との姉妹都市提携30周年を記念した特別な企画展。30組のアーティストが、アンデルセン童話の中から1編ずつ選び、童話の世界を様々な表現手法で「かたち」にします。



## ふなばしアンデルセン公園

開 9:30~16:00(~10/31の土日祝は17:00まで)

休 月曜(祝日は開園)

入 一般900円(810円)、高校生600円(540円)、小・中学生200円(180円)、4歳以上100円(90円)※( )は割引前売料金、新成線指定駅で発売中(一部駅を除く)。

交 三咲駅から船橋新京成バスセコメディック病院行き・北習志野駅から小室駅行き「アンデルセン公園」下車(所要時間12分・19分)徒歩1分。三咲駅・JR船橋駅北口から船橋新京成バス小室駅行き「泉の森」下車(所要時間11分・37分)徒歩5分 ※発車時刻は事前にご確認ください。

☎ 047-457-6627、子ども美術館047-457-6661

https://www.park-funabashi.or.jp/and



ふなばしアンデルセン公園入園券(有効期限2020年11月末日)を10組20名さまにプレゼント(右ページ参照)

## 学園祭テーマ

「巻き起こせ感動を! 私たちが創る新時代!」

## 第55回 聖徳祭

日々の学びの成果を披露し、来場して下さった方々に感動を!という想いと、夢を叶えるために切磋琢磨する学生たちの今後の活躍を願った学園祭です。ぜひお気軽にお越しください!

11月16日(土)・17日(日)  
10:00~15:30  
場所:聖徳大学・聖徳大学短期大学部  
松戸キャンパス



### <当日の催し物>

- ★野外ステージ等での華やかな発表(ダンスなど)
- ★パティシエを目指す学生たちによる手作りケーキの販売
- ★世代を問わず楽しめるクイズラリー
- ★卒業生対象の「Happy Homecoming」
- ★地域とのコラボ企画「NETWORK」(松戸市にある企業や飲食店の参加など)
- ★千葉興業銀行とのコラボ企画「千産千商」(学生が企画・開発した商品販売)など

## 聖徳大学・聖徳大学短期大学部

交 松戸駅東口徒歩5分  
☎ 047-365-1111(代表) (聖徳大学 聖徳祭実行委員会)

## 400点を超える版画、ポスターなどの作品を通して見る東西の関係とは…

## ミュシャと日本、日本とオルリク

開催期間:~10月20日(日)

ジャポニズムに影響を受けたミュシャとオルリクの二人の画家に光をあて、さらに彼らから影響を受けた日本の画家たちの版画やポスターグラフィックを舞台にした東西の影響関係を検証した展覧会です。



アルフォンス・ミュシャ  
ポスター《煙草巻紙 ジョブ》1898年  
三浦コレクション  
川崎市市民ミュージアム蔵

## 千葉市美術館

開 10:00~18:00 ※金・土曜日は20:00まで(最終受付は閉館の30分前まで)  
休 9月30日(月)、10月7日(月)  
入 一般1,200円、大学生700円  
高校生以下無料

交 京成千葉中央駅徒歩10分 ☎ 043-221-2311(千葉市美術館)



「ミュシャと日本、日本とオルリク」ご招待券 ※締切は9月30日(月) 5組10名さまにプレゼント(右ページ参照) 消印有効

## 松戸のおいしい・たのしい・おしゃれが集合!

## 松戸モリヒロフェスタ

~おいしい・たのしい・おしゃんてい~

開催期間:11月2日(土)~4日(月・休) 10:00~16:30  
(ラーメンチケット販売終了16:00) ※雨天決行・荒天中止

松戸市の魅力を発信する大人から子どもまで楽しめるイベント。「中華蕎麦とみ田」店主・富田治氏完全監修にて行うラーメンイベントやキッチンカー、ステージイベントにワークショップと盛りだくさんの内容が詰まった3日間です。



## 21世紀の森と広場

開 9:00~17:00(11/1から2月末日まで~16:30)  
交 八柱駅徒歩15分。松戸新京成バス小金原団地循環または、新松戸駅行き「公園中央口」\*下車(所要時間5分)徒歩すぐ  
☎ 047-345-8900(21世紀の森と広場管理事務所)  
※10/25よりバス停名が「森のホール21・公園中央口」に変更になります。

## 地域の歴史を資料とともに振り返る

## 船橋市郷土資料館企画展「船橋と新京成」

開催期間:11月1日(金)~12月15日(日)

場 所:船橋市郷土資料館3階 第2展示室



昭和35年 国鉄 津田沼駅前



昭和39年 高根台団地

古代から近代まで、船橋市の歴史と発展、新京成電鉄の誕生とあゆみを、当時の写真など貴重な資料とともに振り返ります。学芸員による展示解説やミュージアムコンサートも実施予定です。



昭和36年 新京成電鉄 高根木戸駅

## 船橋市郷土資料館

開 9:00~17:00(最終入館は16:30) 休 月曜(祝日の場合は翌日)  
交 習志野駅徒歩10分 ☎ 047-465-9680(船橋市郷土資料館)

写真(3枚):手塚博徳撮影  
船橋市郷土資料館所蔵



…新京成線の駅窓口(一部駅を除く)でもチケットを購入できるので、とっても便利です!



# 新京成の最新情報をお届け! 新京成 INFORMATION



## 「第76回新京成沿線健康ハイキング」を開催

松戸西口公園から江戸川を越え、埼玉県のみさと公園・東京都の水元公園の自然を感じ、再び当社線が走る千葉県松戸市へと1都2県を巡るコースです。参加者には飲料と記念バッジ(両方とも先着2,000名限定)をプレゼントします。



記念バッジイメージ

- 開催日** 10月19日(土)  
※雨天決行・荒天中止
- スタート** 松戸西口公園(松戸駅徒歩約3分)  
9:00~10:00(スタート受付時間)
- ゴール** キテミテマツド(松戸駅徒歩約5分)  
11:00~14:30(ゴール受付時間)



## 「新京成サンクスフェスタ2019 in くぬぎ山」を開催

10月5日(土)に「新京成サンクスフェスタ2019 in くぬぎ山」を開催します! ご家族そろっておでかけください。

- 日時** 10月5日(土)  
10:00~15:30  
(最終入場は15:00)
- 会場** 新京成くぬぎ山車両基地



駐車場はありません。  
近隣の店舗等への  
駐車は絶対に  
しないでください。



### 実施イベント(予定)

※鉄道部品の販売は行いません

- 車内放送体験 ●Nゲージ鉄道模型運転会
- なりきり駅長撮影会(子ども制服着用での記念撮影)
- しんちゃん&けいちゃん(新京成マスコットキャラクター)のグリーティング
- 新京成オリジナルグッズ販売 など



## ジェットレイン 10月上旬から運行

毎年秋から翌年春まで運行しているジェットレインを今年も10月上旬から運行します。車体の外側、車内はジェット一色。松戸~千葉中央駅間を運行する予定です。



昨シーズンのジェットレイン



## 消費税率引き上げに伴う 鉄道旅客運賃改定のお知らせ

10月1日(火)から消費税率が8%から10%に引き上げられるに伴い、鉄道旅客運賃に消費税率引き上げ相当分を転嫁させていただきます。

### 普通旅客運賃の一例

営業キロ程	現行運賃		新運賃	
	ICカードで ご乗車 (1円単位)	きっぷを購入 してご乗車 (10円単位)	ICカードで ご乗車 (1円単位)	きっぷを購入 してご乗車 (10円単位)
キロ	円	円	円	円
1~5	144	150	147	150
6~9	174	180	178	180
10~13	195	200	199	200
14~17	216	220	220	220
18~22	237	240	242	250
23~27	258	260	262	270
特定*	165	170	168	170

※特定:北習志野~京成津田沼駅相互間

お問い合わせ

新京成電鉄お客さま案内番号 047-389-1249(土日・祝日を除く) 9:00~12:00、13:00~17:30

## 元山駅ビル1階 「私のわくわくスーパー 元山店」がオープン



鮮度ぴかぴかの商品や日替わりサービス、スタッフの笑顔など、わくわくが盛りだくさんのスーパーです。

営業 10:00～21:00

休日曜

電話 047-711-7470

ホームページで  
チラシをチェック!



## 鉄道の日記念乗車券を発売

10月14日の鉄道の日を記念して「鉄道の日記念乗車券」を発売します。新形式車両80000形デビューを記念したデザインです。



発売日 10月1日(火)

金額 500円(税込) 数量 1,500部

販売場所 新京成各駅(京成津田沼を除く)

※上本郷、松戸新田、みのり台、三咲、滝不動、高根木戸、習志野、前原での発売は、7時から22時まで。ただし、窓口が休止する時間帯を除く。

## 消費税率引き上げに伴う バス旅客運賃改定のお知らせ

10月1日(火)からバス旅客運賃に消費税率引き上げ相当分を転嫁させていただきます。

バス旅客運賃の一例

現行運賃		新運賃	
ICカードで ご乗車 (1円単位)	現金で ご乗車 (10円単位)	ICカードで ご乗車 (1円単位)	現金で ご乗車 (10円単位)
円	円	円	円
154	160	157	160
175	180	178	180
206	210	210	210
216	220	220	220
258	260	263	270

各種定期券の販売額等は新京成電鉄ホームページに掲載している船橋新京成バス・松戸新京成バス各社のニュースリリースをご参照ください。

## 2020年新京成カレンダー を発売

四季の中を走る電車の写真が盛りだくさんです。数量限定なのでお早めにお買い求めください。



発売日 10月1日(火)

金額 1,000円(税込)

数量 3,000部

販売場所 新京成駅ナカのセブン-イレブン(八柱・常盤平・五香・元山・新鎌ヶ谷・鎌ヶ谷大仏・三咲・高根公団・新津田沼)、松戸新京成バス(松戸営業所・小金原バス案内所の両定期券発売所)、船橋新京成バス(鎌ヶ谷営業所・習志野営業所の両定期券発売所)、鉄道関係イベント会場など

## 船橋駅北口発三咲駅経由県民 の森行き系統(土休日)を新設

7月20日(土)に、船橋駅北口発三咲駅経由県民の森行き系統を土休日のみ新設。既存の船橋駅北口発小室駅行き・三咲駅発セコムディック病院行き系統とあわせて、アンデルセン公園への交通の便を充実させています。



ふなばしアンデルセン公園

## 秋のお彼岸 霊園への臨時バスを運行

新京成バスでは、9月21日(土)、22日(日)、23日(月・祝)に、船橋駅北口～馬込霊園間、八柱駅(新八柱駅)～八柱霊園間で臨時バスを運行いたします。皆さまのご利用をお待ちしております。

	区間	大人	小児
船橋	船橋駅北口～馬込霊園	280円	140円
	七軒家～馬込霊園	230円	120円
	馬込斎場前～馬込霊園	180円	90円
松戸	八柱駅(新八柱駅)～八柱霊園	180円	90円

新京成バスに関するお問い合わせは各営業所へ

船橋新京成バス  
鎌ヶ谷営業所 ☎ 047-443-2035  
習志野営業所 ☎ 047-466-0525

松戸新京成バス  
松戸営業所 ☎ 047-387-0388



こうかえきしゃ **高架駅舎がOPEN!**

あたらしんかまがやえきおし **新しくなった新鎌ヶ谷駅のこと教えて!**



2019年6月16日、「新鎌ヶ谷駅」が新しくなってオープンしたよ!  
1992年の開業からこれまで、北総鉄道と共同で使ってきた「新鎌ヶ谷駅」だけど、新京成線専用の改札口ができたり設備も新しく快適になったり、いいところがたくさんあるんだ。新しくなった「新鎌ヶ谷駅」を、一緒にのぞいてみよう!

こうか **高架化した下りホーム**



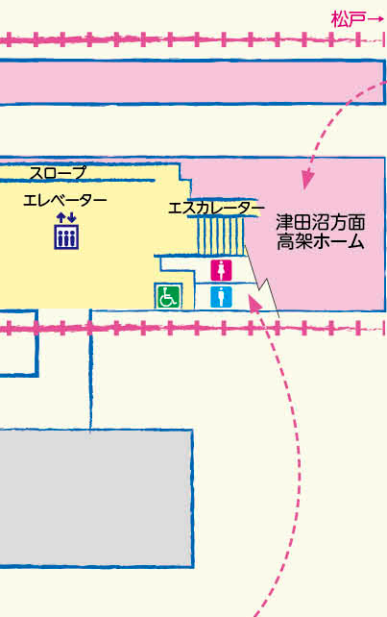
「初富駅」「新鎌ヶ谷駅」「北初富駅」の下り線(津田沼方面)が2017年10月に高架化してから約2年。高架上に設置された下りホームも、毎日たくさんのお客さまに利用してもらっているよ。高架を走る電車は、なんだかいつもよりかっこよく見えるね!



1992年7月



2019年7月



**スタイリッシュで多機能なトイレ**

トイレも新しくなり、男性用・女性用のそれぞれに、車いすでも入れる広めの個室を備えているよ。女性用トイレには身だしなみのチェックができるパウダーコーナーも完成。多機能トイレはオストメイトに対応しているほか、ベビー用設備もあり、とても便利になったんだ。



新京成線新鎌ヶ谷駅の開業以来、駅の業務は北総鉄道に委託していましたが、これからは、新京成の駅員がお客さまをご案内します。困ったときは、案内所(シースルー改札口)に気軽に声をかけてください。提携しているイベントチケットのご購入なども可能になりましたので、ぜひご利用ください!

新しくなったみんなにやさしい「新鎌ヶ谷駅」に行ってみよう!



駅務課 佐藤 俊弥





## のぼりホームは 2019年度中に高架化予定



上り線(松戸方面)も2019年度中の高架化を目指しているよ! 地上のホームから見る景色も、もうすぐ見納め。目に焼きつけておこう。



## 開放的なシースルー改札口が新登場!

ガラス張りの広々とした空間でお客さまの案内をするシースルー改札口が、新京成線で初めて採用されたよ。この新京成線専用改札口の案内所には、小さなお子さまや車いすをご利用の方でも使いやすい低めのカウンターも設置されているんだ。



## 見やすく工夫された 電光掲示板

電車の時刻やのりばを教えてくれる「行先案内表示器」。よく見ると、他の駅のものとは、文字の色が少し違うことに気がつくかな? これは、色覚に異常のある方にも見えやすいとされる色を使っているからなんだ。できるだけ多くの人に、使いやすいと思ってもらえる駅になっていたらうれしいな!



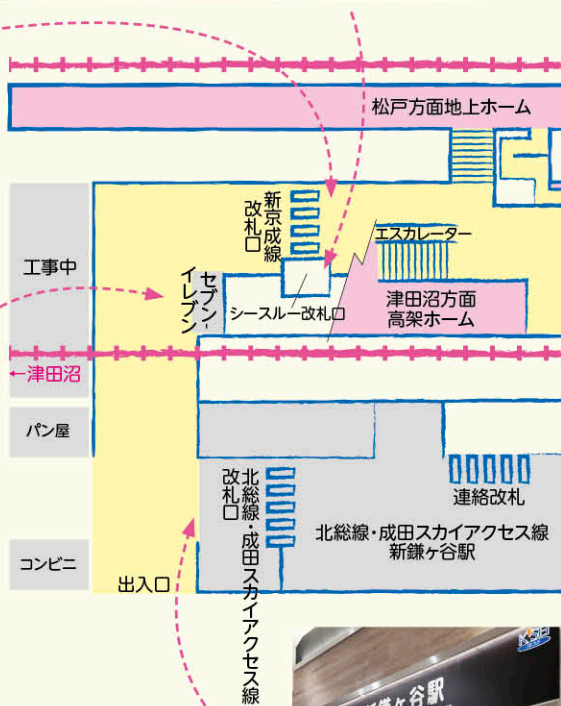
## セブン-イレブンもオープン

「セブン-イレブン新京成ST新鎌ヶ谷店」がオープン! 朝6時から夜11時まで営業しているよ。電車に乗る前や降りた後、すぐに立ち寄れて便利だね。新京成オリジナルグッズも販売中! ぜひチェックしてみてね!



## 駅の入り口も 雰囲気が一変

高架化される3つの駅にはそれぞれイメージカラーがあるんだ。初富駅が青、北初富駅が緑、そして新鎌ヶ谷駅が「創造」をキーワードに躍動感を表している赤色なんだ! 天井の流れるようなデザインもカッコいいので注目してね!



## 北総鉄道の駅も リニューアル

北総鉄道も合わせてリニューアルしたよ。入り口の壁が木目調のデザインに。黒地の看板も「新鎌ヶ谷駅」の文字が目立ってわかりやすいね!

# 演歌・歌謡曲の枠を超えて 同世代の心にも響く歌い手になりたい

甘いマスクと温かみのある歌声を持ち「歌謡新時代の恋人」とも称される期待の新人・新浜レオンさん。「幅広い世代の皆さまに愛される歌い手になりたい」と、自分の目標に向かってまっすぐ進む新浜さんに、生い立ちやデビュー後の心境などについてお話を伺いました。

父親のようになりたいと  
歩み始めた歌手への道

令和初日にデビューした歌謡界の新星・新浜レオンさん。新京成線を利用することもあるという新浜さんは、千葉県白井市生まれ、白井市在住。「母の実家が梨農家なので、収穫の時期には梨をもぎったりして

いましたね」と微笑む、千葉県を愛する青年です。

成田山新勝寺でのヒット祈願と歌唱イベントを経て、5月1日にデビューシングル『離さない 離さない』を発売。千葉県内を中心に全国各地でインストアイベントを行い、その歌声を披露しました。「3月に大学を卒業し、

新元号初日にデビューという、またとないスタートを切らせていただきました。生まれ育った千葉県からスタートできたのが何よりもうれしくて。もっともっと大きくなって、千葉県の皆さまに愛される歌い手となるのが目標の一つです」

意外にも高校3年生までは野球一筋。千葉英和高校の野球部キャプテンとして甲子園を目指し、部活動に明け暮れる毎日でした。千葉県ベスト4という結果で最後の夏を終えたとき、幼い頃から心の片隅にあった一つの夢が心によぎったといいます。

「父親が演歌歌手なので、生まれた時からずっと音楽は隣り合わせというか、心にあります。コンサートやテレビに出られていいな」と父親のこと

をうらやましく思う気持ちが幼い頃からあったので、一から歌を勉強してみようと思いました。父親のようになりたいとずっと思っていたのかもしれないですね」

父親であり、「伯方の塩」のCMでおなじみの演歌歌手・高城靖雄さんを師とし、歩み始めた歌手への道。カバン持ちからスタートし、バックコーラス、前座

## 歌手 に い は ま 新浜レオンさん



成田山新勝寺で行われたヒット祈願&歌唱イベント



### 【コンサート・イベント出演情報】

- 9月22日(日) 「演歌男子. REVOLUTION」出演/三越劇場
- 9月23日(月・祝) 「新浜レオン ファーストコンサート ~離さない 離さない~」開催/日経ホール

### 〈リリースイベント〉

- 9月24日(火) イオンモール千葉ニュータウン モール棟1階 コスモコート
- 9月27日(金) ユアエルム八千代台店4階 屋上特設会場 など

## [プロフィール]

LEON NIIHAMA

歌謡新時代の恋人♡きつと恋するうっとりボイス

平成8年5月11日生まれ。千葉県白井市出身23歳。小学校から高校までずっと野球一筋の生活を送り、高校では県大会ベスト4に進出。高校3年の時、甲子園への夢に破れ歌の世界を目指すように。

令和元年5月1日、「離さない 離さない」で海峽レコードからメジャーデビュー。令和最初のオリコン週間 演歌・歌謡シングルランキングで1位を獲得、月間USEN HIT 演歌/歌謡曲 ランキングでも1位を獲得した。



を務めながら、デビューに向けての準備を整えました。

「小さい頃からもっと父親の近くで勉強してればよかったんじゃないかと思うこともありましたが、礼儀や体力など非常に大切なものを野球から学びました。ステージ上では一人ですけど、支えてくれるスタッフの皆さんとの、仲間との絆とか、野球の経験が生きていると感じることもあります」

歌声だけでなく人柄もまっすぐな新浜さん。ときに辛いこともある世界に

生きながらも、今の環境を「とにかく幸せ」「なんでも乗り切れる」と話し、「愛される歌い手」を目指して突き進みます。

### 幅広い年代に愛される 新たなスタイルを目指す

うっとりボイスと称される新浜さんの歌声。「心に伝えることに重きを置いて歌っていると新浜さんは話します。

「勉強中は歌の心まではわからず、歌をきれいにうまく歌うことで精一杯だったんですが、応援してくだ

さる方の前でステージに立たせてもらうようになってからは、本気で歌で思いを伝えたいと感じるようになりました」

こぶしを回し熱く歌うだけでなく、サビに向けて強弱をつけるなど試行錯誤しているそう。また、BZ、ZARD、倉木麻衣など名だたるアーティストを輩出してきた音楽プロダクション・ビーイングに所属したことで「演歌・歌謡曲の枠を超えた音楽」にも挑戦したいと話す新浜さん。

「演歌や歌謡曲だから聴かない、といわれるのがす

ごく悔しくて。同世代にも愛される曲を届けたいというのが目標の一つです。ポッポスやクラブミュージックをやっていたスタッフの下で歌謡曲をやらせていただいているので、演歌や歌謡曲の枠を超えた、何か新しいものが生まれるのではないかと自分でも楽しみにしています」

活躍の場はステージだけにとどまらず、自身初のレギュラー番組「はじめまして!僕、新浜レオンです!!」も毎週月曜21時からチバテレビにて放送中。千葉県内全ての市町村を巡り、各地の魅力を紹介しています。

「千葉県を盛り上げるお手伝いをさせていただけることが、本当にありがたいです。テレビの収録やイベントなど県内にいることも多いので、どこかでお会いできる機会もあるかと思っています。千葉県の力になれる歌い手になれるよう頑張りますので、応援よろしくお願います!」

歌謡界、そして千葉県を盛り上げる新浜さんのこれからの活躍が楽しみです。

Present  
E

新浜レオンさん  
直筆サイン入り  
デビューシングル  
『離さない 離さない』を  
5名さまにプレゼント

(12ページ参照)



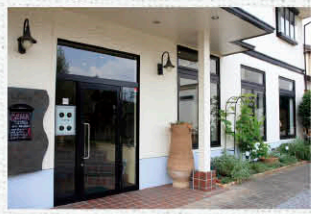
# ス / テ / キ / な / 寄 / り / 道



①「前菜盛り合わせ」2,100円。野菜のトマト煮、季節のキッシュなど約10種類の前菜が楽しめます。カボチャにラベンダーなど食材の組み合わせ方も斬新で、新しい味に出会えること請け合い。  
②「プロシュート」1,000円。自家製のプロシュートを塊から切り落として提供。ワインはイタリア産にこだわり、約30種をそろえています。  
③窓から明るい光が入る店内。シンプルながら洗練された雰囲気があります。



**Present F** お食事券(1,000円分)を5名さまにプレゼント  
(12ページ参照)



● 船橋市習志野台2-12-22  
● 11:30~15:00、18:00~22:00  
● 月曜、第3火曜、および火曜と木曜の夜  
● 北習志野駅徒歩5分  
● 047-465-0022  
<https://www.facebook.com/osteria1995/>



## オステリア 北習志野 Osteria

北習志野駅から徒歩5分、イタリアンの店「オステリア」。同じ建物には、額縁を多数取り扱う額装専門店「ALBA(アルバ)」が隣接し、まるで小さな美術館のような雰囲気を醸し出しています。

北イタリアのリストランテに勤めていた店主が作る、自家栽培のハーブや野菜、果物などを使用した品々。パンやパスタ、ジェラートまで、店で提供するものはすべて手作りしています。厨房には炭焼台、煙には燻製釜もあり、自家製のスモークサーモンや生ハム、備長炭を使った炭焼き料理はデザイナーの人気メニューです。

ランチは約15種類から選べるパスタに、前菜4種の盛り合わせ、パン、サラダ、ドルチェ、エスプレッソが付いた「Aセット」2,200円と、さらにお好きなメイン料理まで楽しめる「Bセット」3,800円の2種類。自家製パスタはスパゲッティ、ニのほか、リガトーニやタリアテッレ、ペンネなど種類も豊富です。

常連客が多いこともあり、連日訪れるお客さまには前日とは違う種類の前菜を盛るなど、さりげない気遣いに心温まる一軒。カジュアルに楽しむもよし、特別な日に利用するもよし。25年間地域で愛されている名店です。

