

# Ciao

チャオ

2020.3  
Vol.149

隔月発行

春の陽気に誘われて...

新京成バス  に乗って

おでかけしCiao<sup>チャオ</sup>う!



70名さまに  
当たる!!

Ciao読者  
プレゼント



春の陽気に誘われて...

# 新京成バス に乗って おでかけしCiao<sup>チャオ</sup>う!



## テラスモール松戸へのアクセス

- 「八柱駅」から松戸新京成バス新松戸駅行き「テラスモール松戸北口」下車(所要時間11分)すぐ
- 「新松戸駅」から松戸新京成バステラスモール松戸行き(急行)「テラスモール松戸」下車(所要時間15分)すぐ
- 「新松戸駅」から松戸新京成バス八柱駅行き「テラスモール松戸北口」下車(所要時間17分)すぐ
- 「北小金駅」から松戸新京成バス貝の花小循環「テラスモール松戸北口」下車(所要時間5分)すぐ

それでは早速、新京成バスに乗って春のおでかけを満喫しCiao<sup>チャオ</sup>う!

春休みにゴールデンウィーク、ポカポカと暖かな陽気に誘われておでかけ気分が高まる季節がやってきました。今回は新京成線の駅から少しだけ足を延ばし、新京成バスを使っておでかけできるスポットを特集します！  
松戸エリアでは、ショッピング施設「テラスモール松戸」のオープンに合わせて、2019年10月より新たな路線やバス停が誕生！JR新松戸駅と「テラスモール松戸」を結ぶ急行バスも運行しています。新京成バスを利用して便利にアクセスできる注目の新スポットです。

モールに公園、博物館  
バスでラクラク！  
春のおでかけを満喫

新型コロナウイルス感染症の影響により、本誌掲載の情報は変更になる場合があります。おでかけ前に各施設・店舗にご確認ください。また、電車やバスをご利用のお客さまにおかれましては、せきエチケットやうがい・手洗いなどの感染予防のほか、ラッシュ時間帯を避けてご利用いただく等のご協力をお願いいたします。

Pick Up

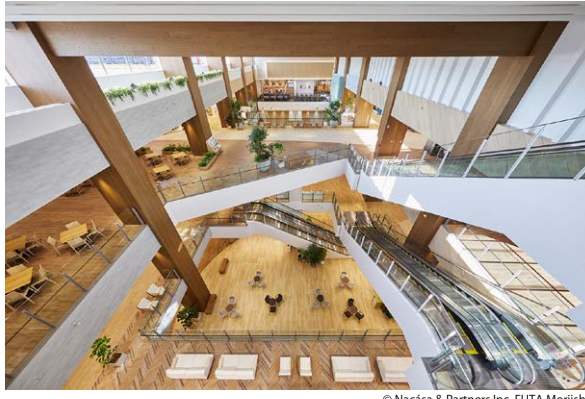
# 千葉県初出店も多数! 市内最大規模のショッピングモール 2019年10月OPEN! テラスモール松戸



千葉県初出店

## CRAFT STANDARD BOUTIQUE(2F)

2019年春に誕生した新ブランドが千葉県に初登場。丁寧な作りのアイテム、一生飽きないアイテム、毎日の気分を変えるアイテムをキュレーションしお届けします。☎047-711-5890



© Nacása & Partners Inc. FUTA Moriishi

「テラスモール松戸」または「テラスモール松戸北口」バス停下車すぐ

関東初出店3店舗、千葉県初出店22店舗を含むバラエティ豊かな全177店舗が集結! 買い物やグルメ、映画などを楽しめるだけでなく、Wi-Fi完備で居心地の良い吹き抜け空間やイベントなどに使える「こもれびステージ」「コミュニティルーム」など、憩いの場・交流の場としても活用できます。



千葉県初出店

## 好奇心の部屋(3F)

コンセプトは「知ることの楽しさを、親子で一緒に」。知育玩具やサイエンス雑貨など知的好奇心をくすぐる品々がそろいます。☎047-711-5303



赤外線レーザー搭載6足歩行ロボ「フォロ」自分で組み立てたロボットが、ペットのように後をついて歩くなどする大人気の商品です。

**INFO** ④ 松戸市八ヶ崎2-8-1 ⑤ 不定休 ⑥ 047-348-1000 ※自動アナウンス  
 ⑦ 専門店街 10:00~21:00/ケヤキッチン(フードコート) 10:00~21:00/けやきダイニング(レストラン街) 11:00~22:00※ラストオーダーは店舗により異なります。/サミットストア 9:00~23:00/ユナイテッド・シネマ 9:00~24:30※季節により営業時間が異なります。/東急スポーツオアシス松戸 平日9:00~23:00、土日祝 10:00~20:00※水曜定休  
 ※一部店舗の営業時間が異なる場合がございます。

## キタイチバ(1F)

半世紀もの間親しまれてきた「松戸北口市場」の跡地に新たに誕生した活気あふれる食の物販ゾーン。肉・魚、惣菜やスイーツなど、個性豊かな専門店が軒を連ねます。食卓を彩る「おいしい」お買い物を楽しんで。



© Nacása & Partners Inc. FUTA Moriishi



テラスモール松戸限定

## Bakery Table direction by DONQ(1F)

創業114年の老舗ベーカリー「DONQ」が手がける初のレストラン! パン窯の余熱で作るピストロ料理と食事パンのマリアージュが楽しめます。☎047-710-7188



おすすめ!  
 「アッシュパルマンティエ2種のチーズのグラタン仕立て」1,380円(税別)。前菜サラダ、スープ、パンブッフエ付き。



© Nacása & Partners Inc. FUTA Moriishi

## ケヤキッチン(3F)

松戸の有名ラーメン店「とみ田」が展開する「松戸富田麺鉢」や「マザー牧場CAFE&SOFT CREAM」など10店舗が集まるフードコート。約750席の明るく開放的な空間は居心地抜群。

マザー牧場CAFE&SOFTCREAMの「リッチアフォガード・モカ」550円(左)と「ティラミスパフェ」600円  
 ☎047-712-0118



松戸店限定

ケヤキッチン隣接



© Nacása & Partners Inc. FUTA Moriishi

## キッズスペース・ココロコ(3F)

知育玩具で遊んだり絵本を読んだり、お子さまがゆったり遊べるスペース。



## ユナイテッド・シネマ(3F)

「IMAX®レーザー」「4DX」「SCREEN X」導入の複合型映画館。これまでにない臨場感を。☎0570-783-583(24時間テブ案内)



## サミットストア(1F)

毎日の買い物が楽しくなる鮮度感やライブ感。生鮮食品ほか、店内製造のできたて商品も。☎047-341-3315

遊びながら正しい交通ルールを身に付けよう

## ユーカリ交通公園

**INFO** ① 松戸市小金原1-25  
 ② 開園時間 9:00～17:00、乗り物の貸出時間 9:00～12:00、13:00～16:00(受付は終了15分前まで)  
 ③ 無料 ④ 047-341-2707  
 ※乗り物に乗れるのは中学生以下。幼児には保護者の付き添いが必要です。  
 ※コース内には自分の乗り物では入れません。  
 ※乗り物を利用するときは必ず運動靴を履いてください。

信号機や交通標識のあるコースをゴーカートや自転車で走りながら楽しく交通ルールを覚えよう! 幼児用のコースもあり小さなお子さまも安心です。D51型蒸気機関車やヘリコプターの展示も人気。



### 松戸新京成バス編

## バス停から歩いて行ける

## わくわくスポット

テラスモール松戸にも停車する路線でめぐることができるスポットを中心に、公園や博物館、飲食店などを紹介していきます。

#### バスのアクセス

- 「八柱駅」から松戸新京成バス新松戸駅行き「テラスモール松戸北口」下車(所要時間11分) 徒歩14分
- 「八柱駅」から松戸新京成バス小金原団地循環「いちよう通り」下車(所要時間19分) 徒歩8分
- 「北小金駅」から松戸新京成バス小金原団地循環他「交通公園」下車(所要時間7分) すぐ



学生から技術者まで。建設のスゴ技に夢中!

## 建設技術展示館

**INFO** ① 松戸市五香西6-12-1 ② 10:00～16:00  
 ③ 土日祝、月曜 ④ 無料 ⑤ 047-394-6471

最新の建設技術や災害発生時の国土交通省の活動などについて学べる展示館。いつでも見学できる屋内展示場だけでなく、排水ポンプ車や水陸両用ブルドーザーなどを間近で見られる解説つきの団体見学がおすすめです。

#### 団体見学

人数 2名以上  
 料金 無料  
 内容 屋外施設の見学(災害対策車両、被災橋梁、水陸両用ブルドーザー、バリアフリー体験など)、屋内展示物の説明など  
 申込方法 HPより申し込み  
 (<http://www.kense-te.jp/>)

#### バスのアクセス

- 「八柱駅」から松戸新京成バス牧の原団地行き「建設技術展示館」下車(所要時間6分) 徒歩2分
- 「常盤平駅」から松戸新京成バス牧の原団地行き「建設技術展示館」下車(所要時間5分) 徒歩2分



「マロンシャンテリー」  
570円(税別) 通年



「つまみたてこだわり苺ショートケーキ」  
580円(税別) 冬・春限定



「タルト オスターフルーツ」  
560円(税別) 秋・冬限定

## 小さいお子さまも安心! 無添加ケーキの店 パティスリー みつ葉とはーと

**INFO** ① 松戸市牧の原2-48 牧の原団地1-20号棟115  
 ② 10:00～18:30 ③ 火曜、水曜(週により変更の場合あり)  
 ④ 047-710-7301

小麦粉、バター、生クリーム、砂糖など国産にこだわった材料と、無農薬・低農薬栽培の新鮮な産地直送フルーツを使用。果物は旬のものだけを使用しているので訪れるたびに異なるケーキに出会える楽しさも魅力!

#### バスのアクセス

- 「八柱駅」から松戸新京成バス牧の原団地行き終点下車(所要時間13分) 徒歩1分
- 「常盤平駅」から松戸新京成バス牧の原団地行き終点下車(所要時間8分) 徒歩1分

徒歩 2分

常盤平駅

常盤平駅

徒歩 1分

五香駅

牧の原団地

建設技術展示館





## 春の森で 自然観察や散策を楽しもう

### 関さんの森

INFO 松戸市幸谷131  
http://www.seki-mori.com/

江戸時代後期に建てられた関家の屋敷を守るように広がる豊かな森。桜や新緑など、自然の森の中で春の散策を楽しんで。屋敷を含む「関家の庭」は特定日のみの公開ですが、その他のエリアは常時自由に見学できます。

#### 春の行事予定

- 4月19日(日) 屋敷内公開日
  - 5月16日(土) 松戸市オープンフォレスト・屋敷内公開日
  - 5月21日(木) 松戸市オープンフォレスト・関さんの森観察会
  - 5月24日(日) 松戸市オープンフォレスト・屋敷内公開日
- ※関さんの森観察会  
参加費300円(事前申し込み不要)  
新松戸駅10:00集合、12:30頃現地解散予定



- 「八柱駅」から松戸新京成バス新松戸駅行き「関さんの森」下車(所要時間20分)徒歩1分
- 「新松戸駅」から松戸新京成バス八柱駅行き「関さんの森」下車(所要時間7分)徒歩1分

## 名物はステーキ丼!?奇想天外なそば屋さん 肉蕎麦 時の声

INFO 松戸市八ヶ崎1-1-1  
11:30~14:30(L.O.14:00)  
18:00~22:00(L.O.21:30) ※土日は17:30~  
月曜、木曜 ☎090-3249-6495



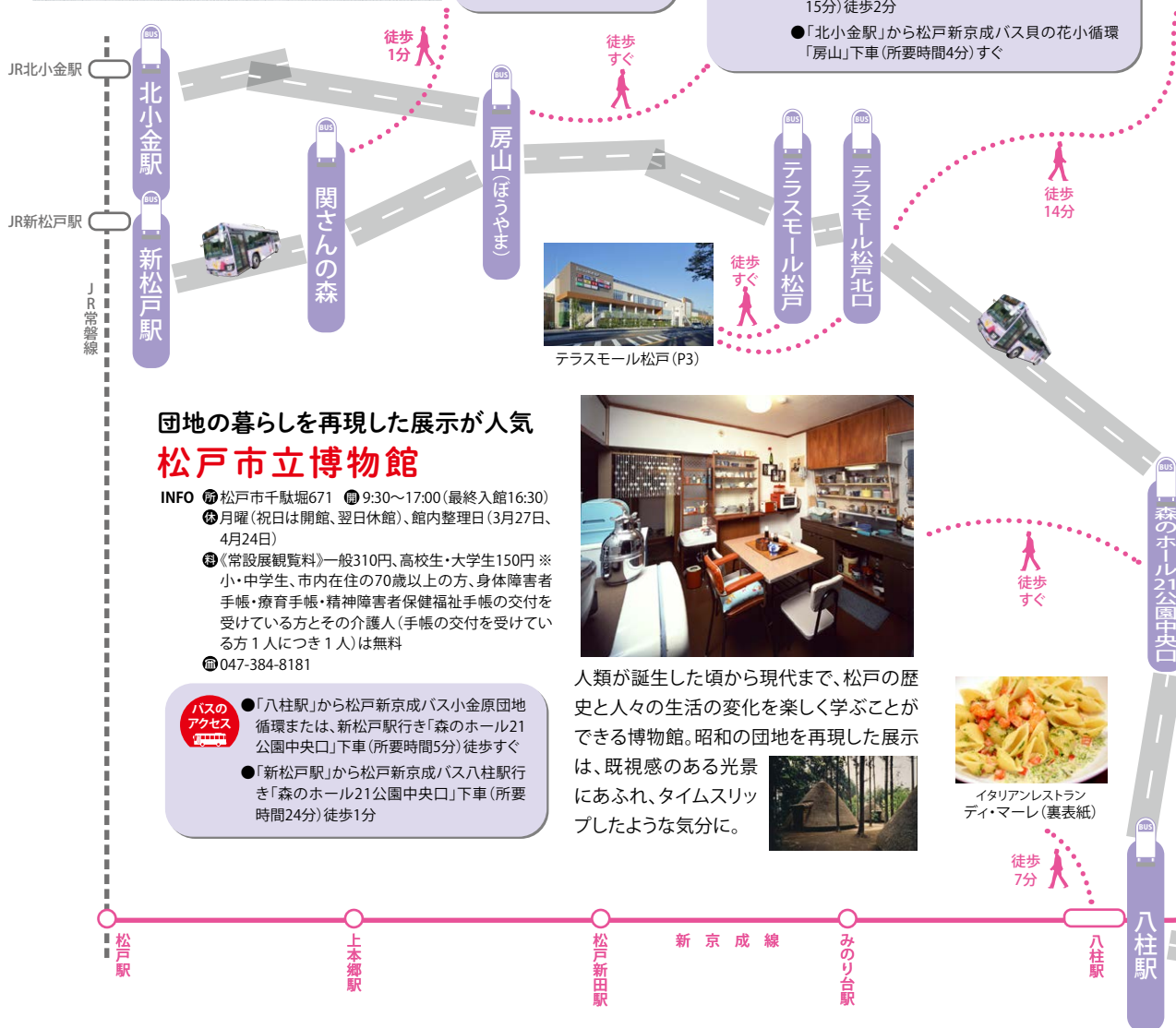
古材を利用して造ったという古民家のような店内で十割そばや田舎そばを。そば屋なのに看板メニューは「ステーキ丼」。自家製オニオンガーリックソースに食欲が止まりません。そば付きのお得なセットにすれば満腹必至!



「ステーキ丼(並)とせいろそば」  
セット特別価格990円



- 「八柱駅」から松戸新京成バス新松戸駅行き「房山」下車(所要時間16分)すぐ
- 「新松戸駅」から松戸新京成バステラスモール松戸行き(急行)「テラスモール松戸」下車(所要時間15分)徒歩2分
- 「北小金駅」から松戸新京成バス貝の花小循環「房山」下車(所要時間4分)すぐ



## 団地の暮らしを再現した展示が人気 松戸市立博物館

INFO 松戸市千駄堀671 ☎9:30~17:00(最終入館16:30)  
月曜(祝日は開館、翌日休館)、館内整理日(3月27日、4月24日)  
《常設展観覧料》一般310円、高校生・大学生150円 ※小・中学生、市内在住の70歳以上の方、身体障害者手帳・療育手帳・精神障害者保健福祉手帳の交付を受けている方とその介護人(手帳の交付を受けている方1人につき1人)は無料  
☎047-384-8181



- 「八柱駅」から松戸新京成バス小金原団地循環または、新松戸駅行き「森のホール21公園中央口」下車(所要時間5分)徒歩すぐ
- 「新松戸駅」から松戸新京成バス八柱駅行き「森のホール21公園中央口」下車(所要時間24分)徒歩1分



人類が誕生した頃から現代まで、松戸の歴史と人々の生活の変化を楽しく学ぶことができる博物館。昭和の団地の暮らしを再現した展示は、既視感のある光景にあふれ、タイムスリップしたような気分。



イタリアンレストラン  
ディ・マーレ(裏表紙)

徒歩7分

食事にもおやつにも!イートインできるパン工房

## 石窯パン工房 ル・マタン 薬園台店

INFO 船橋市薬園台5-24-15 ☎7:00~19:00 火曜 ☎047-496-3061

スペインから直輸入した石窯で外側はバリッと中はモチっと焼き上げたパンが人気。イートインスペースがあり、焼きたての味をその場で楽しめます。おすすめは「石窯はちみつ生食パン」380円(税別)など。



## 船橋新京成バス編

バス停から歩いて行ける

わくわくスポット

続いては、船橋新京成バスでアクセスできるおでかけスポットを紹介。複数の駅からバスに乗れるスポットばかりなので、バスマツプで最適なルートをチェックしてみてください!

バスのアクセス

- 「津田沼駅」から船橋新京成バス高津団地東口行き・北習志野駅行き「薬園台高校前」下車(所要時間9分)徒歩1分
  - 「北習志野駅」から船橋新京成バス津田沼駅行き「薬園台高校前」下車(所要時間12分)徒歩1分
- ◆薬園台駅徒歩9分

特製ソースの  
煮込みハンバーグ  
1,300円



西洋のサロンのような空間で家庭料理を

## 梅乃食堂

INFO 船橋市習志野4-2-6  
☎11:30~15:00 (L.O.14:00)  
17:30~22:00  
不定休 ☎047-493-6353

スタンドグラスの装飾やアンティーク調の家具のある食堂らしからぬ空間で、チキン南蛮や生姜焼き、オムライスや焼きカレーなど、手作りにこだわった種類豊富な家庭料理がいただけます。夜は一品料理も。



バスのアクセス

- 「北習志野駅」から船橋新京成バス習志野車庫行き「朋和産業本社」下車(所要時間10分)徒歩6分
- 「津田沼駅」・「前原駅入口」・「薬園台駅入口」から船橋新京成バス習志野車庫行き「朋和産業本社」下車(所要時間17分・13分・9分)徒歩6分

薬園台高校前

朋和産業本社

徒歩6分

薬園台駅入口

徒歩13分

二宮出張所前

前原駅入口

新津田沼駅

津田沼駅

津田沼グリーンハイツ

徒歩すぐ

なが〜いチューブスライダーが人気

## 田喜野井公園

INFO 船橋市田喜野井4-14 ☎047-436-2555 (船橋市公園緑地課)

自然の高低差を生かし木々の間を縫うように伸びた長いチューブスライダーが迫力満点! 大型遊具のある高台は木々が茂り木漏れ日気持ちよく、低地の広場ではブランコなどの遊具で遊べます。



バスのアクセス

- 「津田沼駅」・「新津田沼駅」から船橋新京成バス津田沼グリーンハイツ行き「津田沼グリーンハイツ」下車(所要時間10分・8分)すぐ

◆薬園台駅徒歩13分

京成線本郷駅  
京成千葉線

その日の夜に見られる星空を投映

## 船橋市総合教育センター プラネタリウム館

INFO 船橋市東町834 ☎047-422-7732

千葉県最大級のドームに映し出される満天の星空を見に行こう！ わかりやすい「今夜の星空生解説」と、360度のドーム全体に広がる大迫力の映像番組が楽しめます。

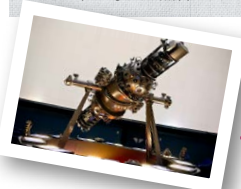


- 「北習志野駅」・「高根木戸駅」から船橋新京成バス船橋駅北口行き「船橋整形外科」下車(所要時間14分・10分) 徒歩9分
- 「津田沼駅」から船橋新京成バス東船橋駅行き「飯山満入口」下車(所要時間18分) 徒歩4分
- 「船橋駅北口」4番のりばから発車のバスで「船橋警察署」下車(所要時間5分) 徒歩10分

### 投映スケジュール・プログラム



開催日 土曜・日曜および3月26日～29日、31日、4月29日、5月2日～6日  
 時間 11:00～今夜の星空生解説・映像番組「葉っぱのリーフのものがたり」  
 14:00～15:30～今夜の星空生解説・映像番組「光よりも速く!」  
 観覧料 大人440円、小人(4歳～中学生)220円  
 ※船橋市内在住の小人は無料  
 ※4月1日より一般500円、高校生250円、小・中学生120円、幼児60円※船橋市内在住の小人は無料



ホワイトフィッシュバーガー  
220円(税別)



四元豚のカツサンド  
450円(税別)



市場の魅力に迫る見学ツアーがおすすめ

## 船橋市地方卸売市場

INFO 船橋市市場1-8-1  
 ☎6:00～10:00(関連13:00まで)  
 ※店舗により異なります。  
 ●日曜、祝日、休業日  
 (詳しくはHPをご確認ください。  
<https://funabashi-ichiba.jp/>)  
 ☎047-424-1151  
 (船橋市地方卸売市場総務課)

本格的な卸売市場で買い物や食事が楽しめます。市場見学ツアーも定期的開催。模擬せりやマイナス50度の冷凍庫への入室など、普段は見られない市場の裏側を学ぶことができ、大人も子どもも夢中。

### 市場見学ツアー～わくわく市場探検隊～

開催予定日 4月25日(土)、5月23日(土)  
 定員 40人(応募多数の場合は抽選)  
 費用 無料  
 申込方法 ハガキに代表者の住所・電話番号、参加者全員の氏名・年齢を明記の上、船橋市地方卸売市場総務課(〒273-0001 船橋市市場1-8-1)へ郵送。  
 ※広報ふなばし各1日号またはHPでご確認ください。



- 「船橋駅北口」4番のりばから発車のバスで「市場三丁目」下車(所要時間4分) 徒歩5分
- 「北習志野駅」・「高根木戸駅」から船橋新京成バス船橋駅北口行き「市場三丁目」下車(所要時間22分・18分) 徒歩5分



Bus-Vision

おでかけをより気軽に  
 はいかがでしたか？ 訪れてみたいスポットは見つかったでしょうか。駅徒歩圏内から少し足を延ばしてみると、今まで気づけなかったお店や公園などにも出会えることができます。今回紹介した場所以外にも、ぜひバスの車窓からステキなおでかけスポットを探してみてください。

新京成バスの時刻表や路線図は、新京成電鉄の公式HPからチェックできます。Bus-Vision(バスビジョン)では、次に来るバスの時刻がわかる「バス接近情報」なども停留所名から検索でき、とても便利！ 週末や連休のおでかけに、いつもよりちょっとり遠くまで、新京成バスでのおでかけをお楽しみください。

バスを使いこなして  
 おでかけをより気軽に



千葉県企業局栗山浄水場内に立つドーム状の屋根を持つ円筒形の塔。昭和12年に完成したこの「栗山配水塔」は、当時の形を保ったまま、現役の配水塔として現在も活躍しています。配水塔とは、重力を利用して水を送る給水施設のこと。10階建ての建物に相当する高さのある「栗山配水塔」は、松戸市内のほか、市川市、船橋市

## 栗山配水塔

昭和から令和へ  
時代を越えて暮らしを支える

の一部に水を送り、私たちの生活を支えています。

太平洋戦争中には、攻撃の標的とされないよう塔全体を黒く塗り戦禍を逃れた

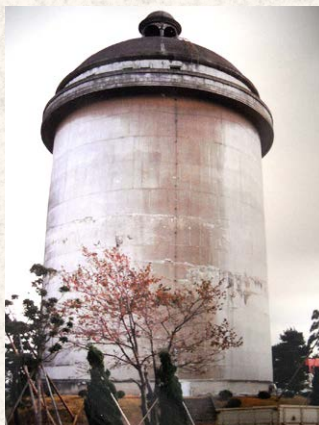


昭和33年以前。まだ「栗山浄水場」がなかった頃の「栗山配水塔」。

現在では「栗山浄水場」の施設として配水を行っています。昭和15年から33年までは、5kmほど離れた場所にある「旧古ヶ崎浄水場（現廃止）」の施設として運用されていました。江戸川から取水し「旧古ヶ崎浄水場」で浄水された水が、「栗山配水塔」の塔庄により、現在の松戸市や市川市、浦安市、船橋

市、千葉市稲毛区検見川・花見川区幕張町へ送られていたと記録されています。

戦後の水需要増加に伴い稼働開始した「栗山浄水場」でしたが、それから60年以上経ち老朽化が進んでいることから、平成19年に完成した「ちは野菊の里浄水場」への浄水機能の移転工事が現在進められています。浄水場の移転後も、「ちは野菊の里浄水場」でつくられた水は「栗山配水塔」へと送られ、各地へと配水される予定です。昭和から令和へ、変わりゆく街を見守るようにそびえ立つ「栗山配水塔」は、今後も私たちの生活を支える配水塔として活躍していくことでしょう。



昭和55年当時。戦禍を逃れるため昭和18年頃に黒く塗られた名残が見られます。

### 栗山配水塔

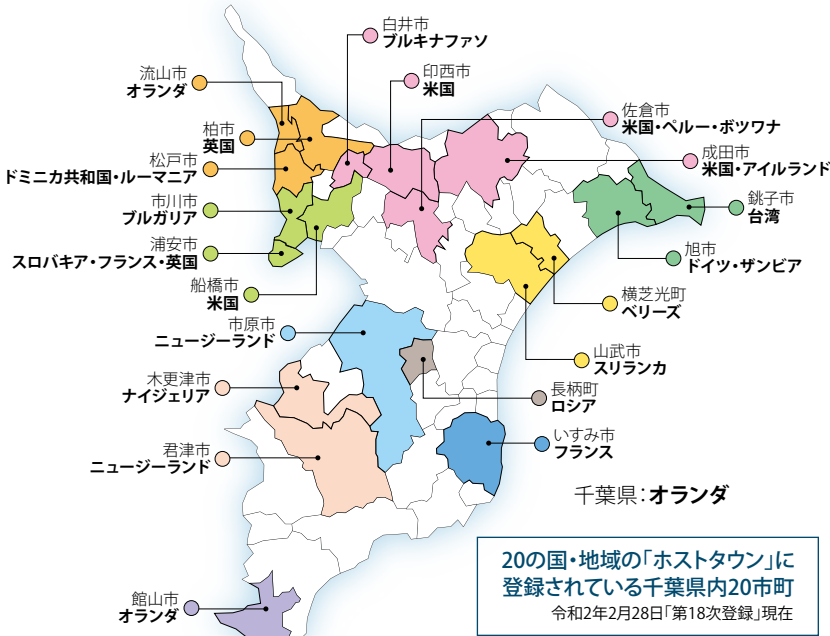
- 松戸市栗山198 (千葉県企業局栗山浄水場内)
- 新鎌ヶ谷駅から北総線「矢切駅」徒歩2分



鉄筋コンクリート造、高さ31.9m、内径15m、貯水容量3,534m<sup>3</sup>



# 教えて! 2020 東京オリンピック パラリンピック in 千葉



20の国・地域の「ホストタウン」に登録されている千葉県内20市町  
令和2年2月28日「第18次登録」現在

## 東京2020オリンピック・パラリンピック競技大会に先駆けて、各国との交流を深め代表チーム・選手を迎える「ホストタウン」。その取り組みについて紹介します。

# 東京2020大会に向けて相互交流を深める

## ⑫ ホストタウン

### 千葉県は オランダのホストタウン

平成29年12月、千葉県はオランダの「ホストタウン」に登録されました。これまでに中・高生とオランダの代表チーム・選手との交流や、オランダ人講師による講演会など、ホストタウンとしてのさまざまな取り組みを実施しています。大会直前にはオランダ代表チームの事前キャンプも予定されています。

千葉県とオランダとの関わりは思いのほか長く、古くは江戸時代にかかのぼるほど。佐倉藩で蘭医学が発展し、日本各地から多くの医学生が佐倉を訪れた幕末に始まり、明治時代には利根川と江戸川を結ぶ利根運河をオランダ人技師のムルデル氏が設計・監督しました。こうした歴史から、昭和62年には「佐倉日蘭協会」が設立され、児童交流や研修会などを通じて、千葉県とオランダとの交流が続いてきました。ホス

トタウンとしてのつながりを経て、さらに交流が深まると期待されています。

### 東京2020大会に先駆けて

千葉県内では県民とオランダとの交流や理解を深めるイベントが各地で開催されています。今年2・3月には館山市や流山市の施設等で、オランダに関するパネル展示を実施。また、昨年5月には、オランダ陸上競技リレー代表チームの事前キャンプを千葉県総合スポーツセンターで、6・7月には、オランダ水泳代表チームの事前キャンプを千葉県国際総合水泳場で受け入れました。その際には公開練習や、中・高生を対象とした技術指導などが行われました。ほかに、同じくオランダのホストタウンである流山市では学校給食でオランダ料理が提供されたり、館山市では、オランダ文化講座を開催したりするなど、交

流を深めていくためのさまざまな取り組みが実施されています。

### 新京成沿線のホストタウン

県のほかにも、20市町が20の国・地域のホストタウンに登録されています。新京成沿線のホストタウンは松戸市と船橋市。松戸市はドミニカ共和国とルーマニア、船橋市は米国のホストタウンとして、事前キャンプなどを通じて各国との異文化交流を図っています。東京2020大会では、日本代表チームや日本人選手だけでなく、交流のある国や地域も応援し、大会を大いに盛り上げていきたいと思います。

### ホストタウンとは?

東京2020大会に向けて、参加国・地域との人的・経済的・文化的な相互交流を図る地方公共団体を、内閣官房において「ホストタウン」として登録しています。参加国・地域との交流を通して、スポーツ立国、グローバル化の推進、地域の活性化、観光振興などが期待されます。

# 千葉の魅力

ちばのいいもの  
コレクション  
FILE.12

## 【海ほたる】

千葉県木更津市と神奈川県川崎市を結ぶ「東京湾アクアライン」。その中間にあり、世界でも珍しい海に囲まれたパーキングエリアとして知られている「海ほたる」の魅力を紹介します。

### 海ほたる

● 木更津市中島地先 海ほたるPA  
☎ 0438-41-7401

### 海ほたるの基礎知識

千葉県木更津市と神奈川県川崎市を結ぶ「東京湾アクアライン」の中間にあるパーキングエリア「海ほたる」。駐車場の上部、4・5階にはレストランや売店、リフレッシュ施設などがそろう、年間約761万人（2017年）の利用者が訪れています。

世界最大規模の海洋土木工事ともいわれた「東京湾アクアライン」の建設。調査と建設に約30年を費やし、自然条件や環境保全など多くの困難を乗り越え、1997年12月18日に開通しました。木更津側は約5kmの橋りょう（アクアブリッジ）。船の航行の多い川崎側は、長さ約10km、最深部が海面下約60mの海底トンネル（アクアトンネル）になっています。「海ほたる」がある場所は、橋とトンネルの接続部に造られた全長650mの「木更津人工島」。360度を海に囲まれた世界的に見ても珍しいパーキングエリアです。



4F ノースキャビンの「足ゆ」



1Fの巨大モニュメント「カッターフェイス」

「海ほたる」へは、川崎駅・木更津駅より、高速バスでも行くことができます。  
※出発時刻は曜日によって異なります。

海ほたるへのバス乗り場  
木更津発：木更津駅東口7番

約30分

木更津

海ほたるからのバス乗り場  
木更津行き：  
海ほたる1階駐車場内（木更津側）

# もっと知りたい!

## 海ほたるの楽しみ方

マイカーがなくても高速バスでアクセス可能! 2019年4月にリニューアルオープンした「海ほたる」を、観光の目的地として丸ごと楽しんでみては?

### グルメ

「海ほたる」にある飲食店の数はなんと全部で17店舗! レストランやフードコート、テイクアウトのお店など、気分やシーンに合わせて利用できます。新店舗、海の見えるカフェレストラン「オーシャン・キッチン」では「オム・ハンバーグプレート」をはじめとした洋食を新しくなったフードコートでは、活気あふれる港町をイメージした空間で麺類や丼ものが楽しめます。



5F マリンコート



5F オーシャン・キッチンの「オム・ハンバーグプレート」



4F ウミナカプラサの「プディング キャラメリゼバーム」



4F ベイ・ブランドの「きさらづブルーベリー ヨーグルトロールケーキ」

## ショッピング

おみやげ処「ベイ・ブランド」の限定商品 木更津産ブルーベリージャムを使った「きさらづブルーベリーヨーグルトロールケーキ」や、「ウミナカプラサ」で限定販売している千葉県産の牛乳を使用した「プディングキャラメリゼバーム」。ここでしか買えない「限定」のお土産をお見逃しなく!

## ほかにも見どころがたくさん

記念日やサプライズに人気の4階「タイムカプセルポスト」。投函した手紙が約1年後に届きます。同じフロアには無料で利用できる足湯も! 大海原を眺めながら旅の疲れを癒すのもおすすめです。ほかにもフォトジェニックなスポットや映像シアターなどがあるので、ぜひ施設内を探索してみてください。



4F ベイ・ブランド

体験してみよう!

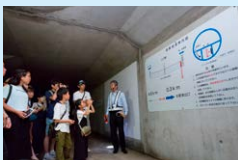


## 海底トンネルに潜入! 東京湾アクアライン裏側探検

普段は立ち入ることができない海底トンネル内などを探検し、東京湾アクアラインについて学ぶことができるガイドツアーを開催中! 小学3年生以上なら誰でも参加できます(要事前予約)。

開催日: 《個人》火・水曜  
《団体》木・金曜 ※いずれも1日2回  
参加費: 中学生以上1,000円  
小学3~6年生500円  
※小学生は成年者の同伴が必須

申し込み方法はHPをチェック



高速バスで行けます

東京湾アクアライン高速バス  
※詳しくは小湊鐵道株式会社のHPを参照してください。

海ほたるへのバス乗り場  
川崎発: 川崎駅東口22番

川崎

約45分

海ほたるからのバス乗り場  
川崎行き:  
海ほたる1階駐車場内(川崎側)

海ほたる

※最終バスに乗り遅れないよう十分にご注意ください。



# 読者プレゼント

# エンタメ & プレゼント

3月5月

- A** 10名さま (P12) 【有効期限2020年9月末日】  
京成ホテルミラマーレホテルギフト券 (4,000円分)
- B** 10組20名さま (P12) 【有効期限2020年6月末日】  
京成ローザ®️映画鑑賞券
- C** 10組20名さま (P13) 【有効期限2020年7月末日】  
ふなばしアンデルセン公園入園券
- D** 5組10名さま (P13) ※締切は4月6日(月) 消印有効  
松戸シティフィルハーモニー管弦楽団  
ファミリーコンサートご招待券
- E** 5名さま (P19)  
里崎智也さん 直筆サイン入り色紙
- F** 5名さま (P20)  
ディ・マーレ お食事券 (1,000円分)

本読者アンケート & プレゼントで取得した個人情報、企画運営に関わる業務のみに使用し、他の目的で使用することはありません。また、個人情報の管理については事業主催者である新京成電鉄が責任をもって実施いたします。

### 応募方法

- ①ご希望のプレゼント賞品記号
  - ②今号で一番面白かった記事
  - ③②のご感想
  - ④「CiaO」で取り上げてほしいこと
  - ⑤「新京成なぜなに百科」で取り上げてほしいテーマ
  - ⑥「CiaO」についてのご感想
  - ⑦「CiaO」を手にした駅名・場所、ホームページでご覧になった方はその旨を記入
  - ⑧郵便番号 住所 氏名(ふりがな) 年齢 性別 電話番号
- 上記を明記のうえ、右宛先までお送りください。

### 宛先

〒273-0192  
鎌ヶ谷市くぬぎ山4-1-12  
新京成電鉄「CiaO」編集係  
締切は4月20日(月) 消印有効

※応募者多数の場合は抽選とし、当選者の発表は賞品の発送をもって代えさせていただきます。  
※応募方法は問わず、ご応募はお1人さま1回限りとしていただきます。



QRコードからも  
プレゼント応募  
できます

## Cinema

### ハーレイ・クインの華麗なる覚醒

#### BIRDS OF PREY

3月20日(金・祝) 公開

監督: キャシー・ヤン  
出演: マーゴット・ロビー、メアリー・エリザベス・ウィンステッド、ジャーニース・モレット、ベル・ホカ



©2019 Warner Bros. Ent. All Rights Reserved TM & © DC Comics

### コンフィデンスマンJP プリンセス編

5月1日(金) 公開

監督: 田中亮  
出演: 長澤まさみ、東出昌大、小日向文世、小手伸也、白濱亜嵐 ほか



©2020「コンフィデンスマンJP」製作委員会

### 名探偵コナン 緋色の弾丸

4月17日(金) 公開

監督: 永岡智佳  
声の出演: 高山みなみ、山崎和佳奈、小山村、池田秀一 ほか



©2020 青山剛昌 / 名探偵コナン製作委員会

### 太陽は動かない

5月15日(金) 公開

監督: 羽住英一郎  
出演: 藤原竜也、竹内涼真、ハン・ヒョジュ、ビョン・ヨハン、市原隼人 ほか



©吉田修一「幻冬舎」  
©2020「太陽は動かない」製作委員会

※公開日等が変更となる場合がございます。



映画鑑賞券(有効期限2020年6月末日)を10組20名さまにプレゼント(上記参照) ※3D作品・特別興行にはご利用いただけません。

## 京成ローザ®️

- ⑩ 一般1,900円、大学生1,400円、高校生1,300円、小・中学生1,000円、幼児900円  
3D作品: 一般2,000円、大学生1,800円、高校生、小・中学生、幼児、シニア1,500円
- ⑩ 京成津田沼駅から京成千葉線「千葉中央駅」直結 ☎043-225-6355 (総合案内)

http://www.rosa10.net

乗り入れでラクラク! 駅直結!



## Gourmet

スペインの第一線で活躍のフラメンコアーティストが集結!

### ★フラメンコディナーショー

総料理長が手掛けるディナーコースと共に、本場さながらの情熱あふれるフラメンコをお楽しみください! 舞踏家によるわかりやすい解説もご用意しております。

《出演》  
女性舞踏手 / サロメ・ラミレス  
女性舞踏手 / ロシオ・ロメロ  
男性舞踏手 / パブロ・セルバンテス  
ギタリスト / マヌエル・モネオ  
シンガー / ルイス・モネオ  
解説 / 河内さおり(フラメンコ舞踏家)



- ⑩ 4月26日(日) ⑩ 18:00~20:40 (ご予約制・指定席)、受付6階 17:30~ / ディナー18:00~ / ショー19:30~ <ディナー>宴会場、<ショー>6階大宴会場「ローズルーム」 ⑩ 料 お一人さま12,000円 (ショー、お料理、お飲み物、税・サービス料込)
- ☎043-222-2115 (予約サロン)

### ★ミレフォリア

ケーキや季節の食材をテーマにした料理をお楽しみください。

#### ●ミレフォリアおすすめデザート

⑩ ~4月30日(木)

⑩ 9:30~21:00 (L.O.20:30)

マスカルポーネと4種の柑橘類のパフェ 1,100円(税込)



自家製フレンチトーストと桜アイス 季節のフルーツ添え 1,100円(税込)

#### ●サンドイッチプレート

自家製ハムと3種のチーズの萌え斬サンドイッチプレート 1,540円(税込)

⑩ 11:30~14:00



国産ポークのうで肉を使用した自家製ハムをライ麦パンにたっぷりサンドしました。

☎043-222-2250 (カフェレストラン ミレフォリア)

⑩ シネマ半券サービス 京成ローザ®️ご鑑賞チケット半券ご提示で、ご飲食代金より10%OFF ※当日のみ有効



ホテルギフト券(4,000円分、有効期限2020年9月末日)を10名さまにプレゼント(上記参照)

## 京成ホテルミラマーレ

⑩ 京成津田沼駅から京成千葉線「千葉中央駅」直結

☎043-222-2111 (代表) https://www.miramare.co.jp/



## イベント さくらまつり

■3月21日(土)～4月5日(日) 場 園内各所 因 園内に、ソメイヨシノをはじめとした10種類約800本の桜が開花。アンデルセンの誕生日を記念した童話歌劇など、期間中はさまざまなイベントが催されます。

## イベント ゴールデンウィークイベント

■4月29日(水・祝)～5月6日(水・休)の土・日・祝①11:00②13:00③15:00 場 ワンパク王国ゾーン イベントドーム  
因 アクロバットやマウンテンバイク、モンスターボックスなど、バラエティー豊かなパフォーマンスたちが日替わりでGWのアンデルセン公園を盛り上げます。

## 展示 船橋市・オーデンセ市姉妹都市提携30周年記念 第11回アンデルセン公園きりがみ展

■4月1日(水)～5月6日(水・休) 場 子ども美術館 展示室1・2 因 「第11回アンデルセン公園きりがみコンクール」入賞作品やデンマークの子どもの作品などを展示。繊細で美しい切り紙の魅力をたっぷり紹介します。



桔梗プラザース



第11回きりがみ大賞受賞作品

## ふなばしアンデルセン公園

開 9:30～16:00(3/20～4/7、4/8以降の土日祝は17:00まで)

休 月曜(祝日は開園)

料 一般900円(810円)、高校生600円(540円)、小・中学生200円(180円)、4歳以上100円(90円)※( )は割引前売料金、新京成線指定駅で発売中(一部駅を除く)。

交 三咲駅から船橋新京成バスセコメディック病院行き・北習志野駅から小室駅行き「アンデルセン公園」下車(所要時間12分・19分)徒歩1分。三咲駅・JR船橋駅北口から船橋新京成バス小室駅行き「アンデルセン公園西口」下車(所要時間11分・37分)徒歩5分※発車時刻は事前にご確認ください。

☎ 047-457-6627、子ども美術館047-457-6661

<https://www.park-funabashi.or.jp/and>



ふなばしアンデルセン公園入園券(有効期限2020年7月末日)を10組20名さまにプレゼント(右ページ参照)

## 青空の下、親子で楽しむ遊び・学び・食! 松戸モリヒロフェスタ～こどもの王国～

期間: 5月3日(日・祝)～5日(火・祝)

10:00～16:00(集まるしえ以外は～15:30)

会場: 21世紀の森と広場「水とこかげの広場」・「光と風の広場」・「千駄堀池のほとり」

こどもの日にちなみ、ワークショップやスポーツイベントなど、全身を使って自然を楽しむつづ3日間のイベントです。たくさん遊んでお腹がへったら、松戸市内のお店が集まる飲食屋台でひとやすみ。



※新型コロナウイルス感染拡大防止のため、中止となる場合があります。  
※混雑が予想されるため、公共交通機関をご利用ください。

## 21世紀の森と広場

開 9:00～17:00 因 八柱駅徒歩約15分。八柱駅から松戸新京成バス小金原団地循環または、新松戸駅行き「森のホール21公園中央口」下車(所要時間5分)徒歩すぐ

☎ 047-345-8900(21世紀の森と広場管理事務所)

## オーケストラの生演奏に 心ひかれる午後のひととき 創立40周年記念 松戸シティフィルハーモニー管弦楽団 ファミリーコンサート

日時: 4月26日(日) 14:00開演(開場は13:30)



今年はベートーヴェンの生誕250年という記念の年にちなんで、交響曲第6番「田園」を演奏。創立40周年を迎えた私たち松戸シティフィルらしい抒情豊かな「田園」風景にお連れします。



### 【プログラム】

ショスタコーヴィチ 祝典序曲  
ストラヴィンスキー 組曲「火の鳥」1919年版  
ベートーヴェン 交響曲第6番「田園」  
(指揮:米津俊広)

## 森のホール21 大ホール

料 900円(前売り800円)、高校生まで・60歳以上当日窓口のみ500円  
交 八柱駅徒歩約15分。八柱駅から松戸新京成バス小金原団地循環または、新松戸駅行き「森のホール21公園中央口」下車(所要時間5分)徒歩すぐ

☎ 070-4134-1175(宮城)、concert@matsudo-cpo.info(松戸シティフィルハーモニー管弦楽団)



「松戸シティフィルハーモニー管弦楽団 ファミリーコンサート」ご招待券を5組10名さまにプレゼント(右ページ参照)  
※締切は4月6日(月)消印有効

## 読者のページ

### Ciao1月号の佐原特集を読んで

遠いのでなかなか訪れる機会のない佐原ですが、今回の記事を読んでその魅力に取りつかれてしまいました。家族を巻き込んで、本格的に旅行を計画中です。その時には必ずCiaoを持参しようと思っています。

(船橋市 T・Wさん)

1月号の佐原特集については「昔住んでいて懐かしい」「今度行ってみたい」などいろいろな声をいただきました。沿線にも魅力あるスポットがたくさんありますが、時には新京成を起点に遠出も楽しんでいただけたらうれしいです!





# 新京成の最新情報をお届け! 新京成 INFORMATION



## 「乗リトク! さくら満開 おでかけきっぷ」を販売中

新京成電鉄では、期間中のお好きな3日、全線が乗り降り自由になる「乗リトク! さくら満開おでかけきっぷ」を枚数限定で販売中です。「乗リトク! きっぷ」で、春のおでかけをお楽しみください。



- 利用区間** 新京成線全線(乗り降り自由)※他社線まで利用の場合、着駅にて別途精算
- 販売期間** ~4月10日(金)※売り切れ次第終了
- 有効期間** 3月14日(土)~4月12日(日)のうち任意の3日
- 金額** 大人1,000円、小児500円
- 販売枚数** 大人2,000枚、小児200枚限定
- 販売箇所** 新京成線の各駅(京成津田沼駅を除く)



## 駅窓口でチケットを販売します

- 販売箇所** 松戸、八柱、常盤平、五香、元山、くぬぎ山、新鎌ヶ谷、鎌ヶ谷大仏、二和向台、高根公園、北習志野、薬園台、新津田沼各駅窓口

## ふなばし三番瀬海浜公園潮干狩り前売券



- 販売期間** 4月11日(土)~6月6日(土)
- 利用期間** 4月21日(火)~6月7日(日)  
※潮位の関係で開催のない日があります。詳しくはHPをご覧ください。
- 料金** 大人(中学生以上)400円(通常450円)  
子供(4歳以上)200円(通常220円)



潮干狩りHP

## 「幕張メッセ"どきどき"フリーマーケット2020」前売券



- 販売期間** ~5月2日(土)
- 利用期間** 5月3日(日・祝)~5日(火・祝)
- 料金** 大人(中学生以上)600円(通常800円)  
※小学生以下無料

## 京成バラ園「ローズフェスティバル2020」入園前売券



- 販売期間** 4月16日(木)~5月31日(日)
- 利用期間** 5月8日(金)~6月7日(日)
- 料金** 大人・シニア券(高校生以上)900円(通常5~6月1,200円)



## 「第78回新京成沿線 健康ハイキング」を開催

期間設定型フリーハイキングを開催します。前原駅から習志野市内の桜前線を訪ねて津田沼へ向かうコースです。中央公園・プラッツ習志野、香澄公園を経由してチェックポイントの袖ヶ浦運動公園へ。さらに鷺沼城址公園を通りゴールのセブン-イレブン新京成ST新津田沼店を目指します。ゴールされた方に、セブンプレミアム緑茶と完歩記念バッジ(バッジは先着3,000名限定)をプレゼントします。



完歩記念バッジイメージ



- 開催期間** 3月19日(木)~4月26日(日)
- スタート** 前原駅  
(スタート受付はありません。ハイキングのチラシをお持ちの上、お歩きください。)
- ゴール** セブン-イレブン新京成ST新津田沼店

※新型コロナウイルスの感染拡大状況により、開催期間の変更または中止の決定をする場合があります。

イベント・きっぷ・チケットに関する問い合わせ 新京成電鉄お客さま案内番号 047-389-1249(土日・祝日を除く) 9:00~12:00、13:00~17:30

## 五香駅西口ビル3階

### 日々の買い物に「ダイソー五香駅西口ビル店」をご利用ください

こんなにあるんだ!という驚きや、こんなものまであるんだ!という発見の喜びで、人々の豊かな暮らしに貢献したい。ダイソーは、ワンコインの力で、買いものを、暮らしを、世の中を、もっともっとワクワクさせていきます。

営業 9:00~20:00 休 無休



## 松戸駐屯地×新京成電鉄 車窓を彩る桜ライトアップ

新京成電鉄では、陸上自衛隊松戸駐屯地のご協力のもと、陸上自衛隊松戸駐屯地内(くぬぎ山~元山駅間)を横断する線路脇の桜並木を期間限定でライトアップします。ピンク色の電車の車窓から、春爛漫の夜桜をご堪能ください。



日程 3月24日(火)  
~3月30日(月)  
18:00~22:00

※ 例年実施しております自衛隊敷地の開放は今年では実施いたしません。

## 80000形イメージデザインの ポンチョバスを運行

新京成電鉄の80000形車両をイメージしたポンチョバスを「イオンモール船橋~金杉台団地2街区」間で運行しています。イメージカラーのジェントルピンクを起用し、お客さまに愛されるバスを目指します。春休みのお出かけに、ぜひご利用ください。



## 「みんちゅう」で駐輪場の 予約ができます!

高根木戸駅第2駐輪場(北口)に20台の予約専用エリアを設けました。QRコードから「みんちゅう」アプリをダウンロードして一時利用予約ができます。ぜひご利用ください。



みんちゅう  
SHARE-LIN



150円

アプリ  
から  
予約



☎ 047-394-7355(エスケーサービス)

## 松戸新京成バス ダイヤ改正のお知らせ

新京成グループの松戸新京成バスでは、4月1日(水)に、下記の路線でダイヤ改正を実施いたします。詳しくは新京成電鉄HPをご覧ください。

対象路線名	改正の概要
小金原線 (小金原団地循環)	運行時刻・運行回数の変更 ご利用の少ない停留所の統合など
新松戸線	【平日】深夜帯の運行回数変更
小新山線	運行時刻・運行回数の変更

## 春のお彼岸 霊園への臨時バスを運行

新京成グループバスでは、3月20日(金・祝)、21日(土)、22日(日)に、船橋駅北口~馬込霊園間、八柱駅(新八柱駅)~八柱霊園間で臨時バスを運行いたします。詳しくは新京成電鉄HPをご覧ください。

	区間	大人	小児
船橋	船橋駅北口~馬込霊園	290円	150円
	七軒家~馬込霊園	240円	120円
	馬込斎場前~馬込霊園	180円	90円
松戸	八柱駅(新八柱駅)~八柱霊園	180円	90円

新京成バスに  
関する  
お問い合わせは  
各営業所へ

船橋新京成バス  
鎌ヶ谷営業所 ☎047-443-2035  
習志野営業所 ☎047-466-0525

松戸新京成バス  
松戸営業所 ☎047-387-0388

…新京成線の駅窓口(一部駅を除く)でもチケットを購入できるので、とっても便利です!



# 連続立体交差事業全線高架化 までのあゆみについて教えて!

**Q** 街はどのように変わったの?

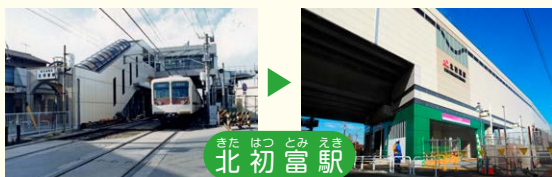
**A** 2017年10月に下り線、2019年12月に上り線が高架化し、初富駅、新鎌ヶ谷駅、北初富駅のすべてが高架駅になったよ。踏切もなくなって、車や歩行者がスムーズに移動できるようになったね。新しい駅舎にはそれぞれテーマやイメージカラーもあるんだ。



初富駅  
テーマは「文化」。折り紙や紙飛行機のモチーフを取り入れた落ち着いたデザインの駅舎。イメージカラーは青だよ。



新鎌ヶ谷駅  
イメージカラーは赤。「創造」をテーマに、未来に向けて力強く成長する様子をイメージしたデザインになっているよ。

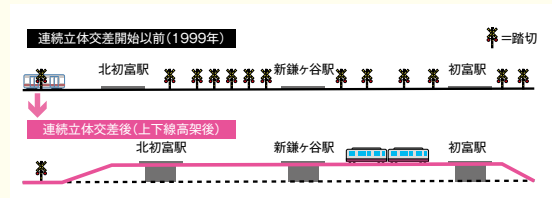


北初富駅  
「共生」をテーマに、空高く流れる風や雲をイメージした駅舎なんだ。イメージカラーは緑だね。

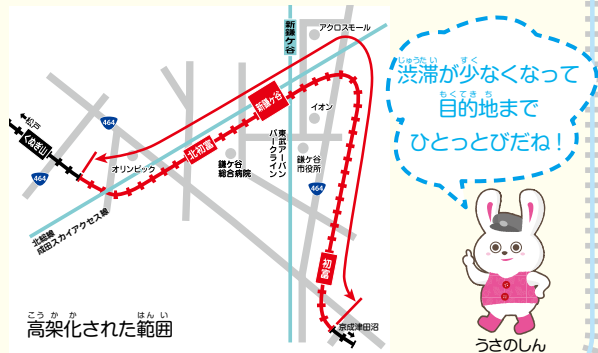
2002年3月に始まった「連続立体交差事業」。2019年12月1日に上り線の高架運行がスタートし、鎌ヶ谷大仏〜くぬぎ山駅間、約3.3kmの高架化が完成したんだ。そこで今回は、「連続立体交差事業」の目的やあゆみについて、改めて教えてもらったよ!

**Q** 連続立体交差事業の目的ってなあに?

**A** 12カ所の踏切をなくし、鎌ヶ谷市内の交通渋滞を解消することと踏切事故をなくすことを目指して計画が始まったよ。実際に、踏切1カ所の1日当たりの平均踏切遮断時間が、4時間48分から0分になり、スムーズな移動が可能になったんだ。救急車や消防車などの緊急車両の迅速化も期待されているよ。



高架化により市内の交通がスムーズに!





# Q

uestion

## どのように線路を切り替えたの？

# A

nswer

もとの線路の位置に新しい高架橋を造るために、まずは一時的な線路(仮線)を敷いて電車の走るところを移動したよ。それから高架橋を造り始めたんだ。高架橋が完成したあとには、試運転電車を走らせて線路をチェックしたり、新しい駅の放送や電光掲示板、信号のチェックなど、安全のための確認作業を何度も行ったよ。すべての検査に合格してようやく高架切替工事を実施して、高架橋の上を電車が走れるようになったんだ。



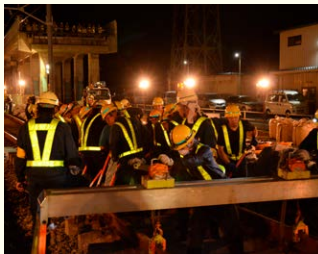
2004年2月21日  
新鎌ヶ谷地区仮上下線切替工事



2010年9月11日  
新鎌ヶ谷駅付近橋桁架設工事



2014年2月22日  
北初富地区仮上下線切替工事



2014年5月17日  
初富地区仮下り線切替工事(全線仮線化)



2017年10月21日  
下り線高架切替工事



2018年11月20日  
初富駅付近橋桁架設工事



2019年11月30日  
上り線高架切替工事



2019年12月1日  
上り線高架試運転

ひとつひとついねいに、  
コツコツと工事をして  
きたんだね。



かめのしん

事業区間全線高架化！

今後は、駅周辺の整備や高架下の有効活用など、さらに魅力あふれる街づくりに取り組んでいきます！

連立事業課 佐藤 元則



# 自分だけの武器を手に 攻めの解説で真実を伝える

無理に嫌われる必要はないけど、無理に好かれる必要もない

「本当のことを知りたいんだっつら、俺の解説を聞けばいい」。はつきりとそう言い切るのは、2014年まで16年間にわたり千葉ロッテマリーンズの捕手として活躍し、現在は主にプロ野球解説者として活動中の里崎智也さん。元プロ野球選手ならではの視点と、歯に衣着せぬストレートな言葉で、独自の道を切り開いてきました。ときに「辛口」とも表現される解説ですが、それがわかりやすさにつながると言います。

「オブラートに包みすぎると結局何が言いたいんやっつてなりませぬ？ 思ったことを言えばそれでいいんですよ。わかりやすくないですか。これ言っ

たらどう思われるかなって、そういうことを考えたことがないので(笑)。無理に嫌われる必要はないですけど、無理に誰かに好かれる必要もありませんよ。あとは怖がらず勝負できるかどうかですね」

自身を千人の弓隊に例え「1万人の弓隊を相手にただ弓を打っていても敵わないですよ。そうならそこっちは鉄砲を開発するしかないですよ」と話す里崎さん。

「解説者、評論家として頂上に行くためには、他と同じことをしていても無理です。例えば、僕と古田(敦也)さんが全く同じことを言ったら、圧倒的な格差が生まれるわけじゃないですか、それは仕方ないんですよ」  
決して保障されているわけではない解説者の席。それを勝ち取るために確

元プロ野球選手で、現在はプロ野球解説者・評論家、大学講師、ラジオDJ、ユーチューバーなど幅広い分野で活躍中の里崎智也さん。「仕事は遊びに行っているようなもの。勉強になるし何をやっていても楽しいですよ」と話す里崎さんに、現在の活動についてお話を伺いました。



ユーチューバーとして  
旬を逃さない情報を発信

立した「武器」が、付度のない率直な解説でした。

「攻めていかなきゃいけないんですよ。あとは、どれだけキャッチーなことを言えるかが勝負です。その考え方もおもしろいなって思わせないと埋もれていくだけです」

千葉ロッテマリーンズで活躍した現役時代には船橋市に住んでいたこともあり、今でも休日にはゴルフやショッピングを千葉県で楽しむことが多いと言

## 東京オリンピックで聖火ランナーを務めます!

「このたび、東京2020オリンピックの千葉県での聖火ランナーを務めさせていただくことになりました。本当に驚きと感動で今から興奮しております。聖火リレーの重み、思い、歴史を感じながら、千葉県民、日本国民の皆さんにスポーツの素晴らしさ、楽しさを感じてもらえるようしっかり聖火をつなぎたいと思います」

里崎智也

## [プロフィール]

**TOMOYA SATOZAKI**

1976年5月20日生まれ。徳島県出身。1998年千葉ロッテマリーンズ入団。2005・2010年に日本シリーズ勝利。2006年ワールド・ベースボール・クラシック(WBC)優勝、ベストナイン。ほか、ベストナイン・ゴールデングラブ・最優秀バッテリー賞を2度受賞、北京五輪出場などさまざまな記録を残している。2014年の現役引退後は、野球解説者他、千葉ロッテマリーンズスペシャルアドバイザー、ビックリマン終身名誉PR大使などを務め、テレビ・ラジオなどで幅広く活躍中。YouTubeチャンネル「Satozaki Channel」も要チェック。



う里崎さん。現役時代でも記憶に残っている出来事を尋ねると、チームとして31年ぶりの日本一に輝いた2005年の日本シリーズだと話してくれました。

よ。お年寄りのファンの人にも『生きてる間に日本シリーズを見せてくれてありがと』と言われました。31年ぶりですからね！」

うで「マンションからの紙吹雪もすごかったですね。きつと掃除も大変だったと思いますよ(笑)」と当時を振り返ります。

千葉ロッテマリーンズのスペシャルアドバイザーとして現在もチームの営業などに携わる中、昨年のも

春、ロッテ「ビックリマン」のプロモーションという形で始まったのがユーチューバーとしての活動でした。今年1月にはチャンネル登録者数が22万人に到達。野球界の旬な話題について本音を語る動画が反響を呼んでいます。

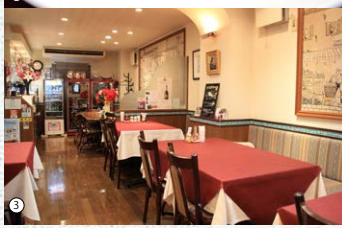
「僕らフリーランスの解説者・評論家って、依頼されて初めて野球についてのコメントを発信できるわけじゃないですか。どんなに言いたいことがあっても、どんなにいいコメントを持っていても、依頼されなかつたら何も発信できないんですよ。でもユーチューブなら、オフアークなくても、匂を逃さずに自分から発信していきけるんですよ。それがいいところですよ。まあ見てもらえなかつたら無給ですけどね(笑)」



里崎智也さん  
直筆サイン入り色紙を  
5名さまにプレゼント!

(12ページ参照)

# ス / テ / キ / な / 寄 / リ / 道



- ①リピーターの多い定番パスタ「小海老と生海苔のコンキリエ」1,200円(サラダ・デザート・ドリンクつき)。生海苔の香りがふわっと口の中に広がるさわやかなクリームパスタ。一度食べたら忘れられない味わい。
- ②「キャラメルバナナのティラミス」420円。口溶けなめらかなマスカルポーネクリームと、ほんのり甘いキャラメルバナナが相性抜群。
- ③気張らずに入れる雰囲気でも居心地がいい店内。

**Present F** お食事券(1,000円分)を  
5名さまにプレゼント  
(12ページ参照)



- 〒松戸市常盤平陣屋前4-13
- 平日 11:00~14:30 (L.O.)、18:00~21:00 (L.O.)
- 土曜 11:00~14:30 (L.O.)、17:30~21:00 (L.O.)
- 日祝 11:30~14:30 (L.O.)、17:30~21:00 (L.O.)
- 休 月曜、木曜
- ※ 八柱駅徒歩7分
- ☎ 047-389-3300



## 八柱 イタリアンレストラン デイ・マーレ

春になると桜のトンネルが続く常盤平さくら通り沿い。八柱駅から徒歩7分の場所に店を構えるのがイタリアンレストラン「デイ・マーレ」です。もととはフレンチに携わっていたシェフの松浦秀夫さんがイタリアンを始めたのは「食材にあまり手を加えずにおいしいものができるのが性に合っていた」から。旬の食材を生かした王道のイタリアンを、この場所で32年、提供し続けていま

す。昼はサラダ・デザート・ドリンクつきの「パスタランチ」950円から。夜はアラカルトのほか、「夜の Pasta コース」2000円や「肉のコース」3800円など、コース料理も人気だそう。昼も夜もメニューの多くが日替わりで、季節を感じる料理を楽しむことができます。肉料理やパスタだけでなく、魚料理が毎日約3種類から選べるのも好評です。自家製の生パスタを使ったラザニアや、約15年前に誕生したキャラメルバナナのティラミスも、ファンが多い人気メニュー。「昔から愛されるメニューを変わらずに長く提供すること」も大切にしているそう。昔も今も変わらない「いつもの味」が楽しめる安心感も人気の理由かもしれません。

