

趣味に仕事に勉強に！

レンタルスペースを

利用しCiao<sup>チャオ</sup>う！



Ciao読者  
プレゼント

67名さまに  
当たる!!



趣味に仕事に勉強に！

レンタルスペースを

利用しCiao<sup>チャオ</sup>う！

#### トキノマ内観

ゆったりとした造りのおしゃれな空間。  
集中できる場所を求めて訪れる人が多いので、作業がはかどります。

- 1 利用時間を守りましょう。
- 2 共用の備品は丁寧に扱きましょう。
- 3 貴重品などは自己管理しましょう。
- 4 大声での会話・電話など、他の利用者の迷惑になる行動は控えましょう。
- 5 飲食可の場合でも匂いの出るものは控えましょう。

#### 利用上の注意

- 《新型コロナウイルス感染予防に関する注意》
- 1 マスクを着用しましょう。
- 2 利用前・利用後は、手・指先の消毒や手洗いをしましょう。
- 3 大人数での利用は避けましょう。
- 4 複数人で利用する場合には、ソーシャルディスタンスを取り、三密を避けて行動しましょう。

※レンタルスペースごとにルールが異なります。事前にご確認ください。

※新型コロナウイルス感染予防のため、一部プランが利用不可になる場合があります。

意外と身近にある！  
自分に合ったスペースを探してみよう！

働き方の多様化に伴い、その利便性に注目が集まっている「レンタルスペース」。一人で集中して仕事がしたい、広いスペースで自宅ではできない作業がしたい、会社以外の場所でミーティングがしたい。そんな思いを叶えてくれるレンタルスペースを特集します！

レンタルスペースといっても、仕事や勉強をした人向けの施設や、趣味や講座などに便利な施設など、個性はさまざま。それぞれの施設の特徴やうれしいサービスなどを、詳しく紹介していきます。それでは、新成エリアのレンタルスペースをチェックしCiao！

新型コロナウイルス感染症の影響により、本誌掲載の情報は変更になる場合があります。おでかけ前に各施設・店舗に  
お願い ご確認ください。また、電車やバスをご利用のお客さまにおかれましては、マスク着用やうがい・手洗いなどの感染予防  
のほか、ラッシュ時間帯を避けてご利用いただくなどのご協力をお願いいたします。

北習志野駅 西口から徒歩 約1分 (東葉高速鉄道T1出口直結)

コワーキングスペース

トキノマ

https://tokinoma.com/

INFO

● 船橋市西習志野3-27-5  
フォーラ北習志野 地下1階  
● 9:00~21:00  
● 無休  
● 047-401-3847



詳しくは  
Webサイトを  
チェック!



駅近のおしゃれな空間で、集中したいときに

2017年10月オープンのコワーキングスペース。駅直結のビルの地下1階にある、落ち着いた空間で集中して作業したい人向けの施設です。最近ではテレワークやオンライン授業にもよく利用されています。おしゃれなカフェのような店内には、個別のブース席の他、ソファ席や会議室が。ウェブ会議やオンライン英会話などは、周囲を気にせずに出せる会議室が便利。シーンに応じて使い分けが可能です。



▲会議室

店内中央の会議室。一人で個室としても利用可能。ドロップイン利用料+1人100円/10分(上限2人。3人以上は会議室利用料金)。

こんな  
使い方も  
あり!

立地の良さもあり企業による利用も多く、採用試験の面接会場として利用されたことも。会議室ではプロジェクターなどが利用できるので、参加者が少人数の場合には、企業説明会などにも最適です。

ワーク	勉強・読書
会議・ミーティング	サークル活動
ワークショップ・教室	趣味
セミナー・勉強会	友人との集まり
パーティー・レセプション	カフェの休憩

うれしいサービス	【無料】
	●電源 ●Wi-Fi ●貸出(文房具・充電器・スクリーン・ホワイトボードなど) ●ドリンク(コーヒー・紅茶など)
	【有料】
	●コピー・プリント
	【その他】
	●飲食可 ●キャッシュレス

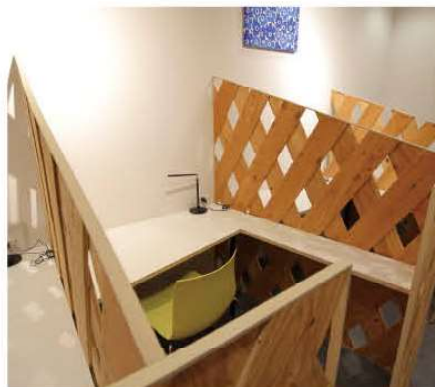
施設概要	【共用スペース】
	個別ブース席:17席/ソファ席:7席
	【会議室】
	1部屋(定員12人)

料金システム	【ドロップイン】*
	一般: 1時間500円/2時間900円/3時間1,300円 4時間1,700円/1日2,000円 学生: 1時間400円/2時間600円/3時間800円 1日1,000円
	【会議室】
	平日:1時間2,000円/土日祝:1時間2,500円
	【フリーパス(月額会員)】
	全日:20,000円(学生は10,000円)/平日:15,000円 土日祝:10,000円

\* 時間単位での利用



▲ソファ席 居心地のよいソファ席。コーヒーを飲みながら読書タイムなど、用途はさまざま。面談や面接にも便利です。



▲▲個別ブース席 隣の様子が見える木材の仕切りですが、実際に座ってみると意外なほど落ち着く不思議な空間。



## カフェや料理教室、サロンを始めたい人に

キッチンとサロンスペースのある会員制レンタルスペース。カフェやリラクゼーションサロン、料理教室など、一時的に場所を借りて自分の店を始めたい人に最適な施設です。1階はキッチンと客席を備えたスペース。菓子製造業の許可を取得した専用キッチンもあり、菓子販売を目指す人にもおすすめです。2階は施術ベッドのあるサロンスペース。天然素材に限りアロマなどの使用もOK! 気軽に見学予約からどうぞ。



▲**外観** 天然素材を使った居心地のいい戸建て。玄関が2つあり各スペースに直接入ることができます。



▲**2F施術ベッド** 施術ベッドがあるので、プライベートサロンを開くことも。更衣室もあるので着替えも安心です。

▼**1Fキッチン&スペース** 広々としたキッチン付きのレンタルスペース。カフェ営業や料理教室、食事会などに利用できます。



▲**2Fサロンスペース** 天井が高く開放感のあるサロンスペース。プロジェクターなども利用でき、少人数での講座やセミナーの開催にも便利です。



▲**1Fキッチン** IHコンロや電気オープン2台、ケーキ型類など、調理に必要な器材や食器がそろいます。



初富駅から徒歩約**5分** / 新鎌ヶ谷駅から徒歩約10分

レンタルキッチン&スペース

アトリエ エフ  
**Atelier F\***

<http://www.atelier-f.com/>

### INFO

- 📍 鎌ヶ谷市初富本町1-6-88
- 🕒 9:00~22:00
- 📞 不定休
- ☎ 047-412-1129



詳しくはWebサイトをチェック!



主な利用目的

ワーク

勉強・読書

会議・ミーティング

サークル活動

ワークショップ・教室

趣味

セミナー・勉強会

友人との集まり

パーティー・レセプション

カフェ・休憩

うれしいサービス

### 【無料】

- 電源 ●Wi-Fi ●コピー・プリント(2Fのみ) ●貸出(調理器具・プロジェクターなど) ●ドリンク(オーガニックティー・コーヒーなど) ●冷蔵庫(1Fのみ) ●電子レンジ(1Fのみ) ●更衣室(2Fのみ)

### 【その他】

- 飲食可 ●キャッシュレス

施設概要

### 【1Fキッチン&スペース】

- キッチン4.8畳 / 客席スペース15.8畳 / テーブル3台、補助テーブル2台、椅子12脚

### 【2Fサロンスペース】

- 15.2畳 / ベッド1台、テーブル1台、椅子4脚、ベンチ1脚

料金システム

### 【完全会員制】

- 入会金10,000円、月会費3,000円

### 【レンタル料】

- 1F(スペースのみ) 1時間1,000円~、1F(キッチン&スペース) 1時間1,250円~ / 2F(サロンスペース) 1時間1,200円~
- ※キッチン利用は要「食品衛生責任者」資格、またはそれに準ずる資格

こんな使い方もあり!  
オンラインで教室や講座を開催したい人にもおすすめ。高速で安定したインターネット回線が利用できるので、生徒さんや参加者の方とも、快適にオンラインでつながれます。



北習志野駅から徒歩約7分 / 高根木戸駅から徒歩約10分

# 創作ルーム LABORO

<https://laboro-room.com/>

## INFO

- 船橋市習志野台2-13-22 上野新ビルA棟 3階
- 営業 13:00~18:00 ※10:00~13:00 と18:00~22:00は予約制
- 休 木曜
- ☎ 047-401-9807



詳しくは Webサイトを チェック!



## 道具が充実! クリエイター向けのスペース

11月にオープン4年目を迎える「創作ルームLABORO」。画材やマシン、シルクスクリーン印刷機やスキャンカッターなど、クリエイターにとってうれしい道具が充実しています。絵を描いたり裁縫をしたり、展示会やワークショップを開催したり。プロアマ問わず幅広いジャンルのクリエイターが集まります。利用者同士で制作や営業・交渉についての悩み相談もでき、新しいつながりが生まれるアットホームなスペースです。



▲アトリエスペース 日当たりがよく明るい空間。部屋の一部はギャラリーとしても利用でき、不定期で展示会も開催されています。

- |              |         |
|--------------|---------|
| ワーク          | 勉強・読書   |
| 会議・ミーティング    | サークル活動  |
| ワークショップ・教室   | 趣味      |
| セミナー・勉強会     | 友人との集まり |
| パーティー・レセプション | カフェ・休憩  |
- 主な利用目的

### 【無料】

- 電源 ●Wi-Fi ●貸出(画材・マシン・スキャナー・シルクスクリーン印刷機・スキャンカッターなど) ●冷蔵庫 ●電子レンジ ●画材預かり

うれしいサービス

### 【有料】

- コピー・プリント ●販売(画材) ●ドリンク(ペットボトル・コーヒー・お茶など)

### 【その他】

- 飲食可 ●キャッシュレス



### ◀個室・個別ブース席

8畳の部屋には集中して作業ができるブース席が。個室として会議や教室利用もできます。

### ▼教室・ワークショップ

自分で教室やワークショップを開催している人も多数。絵画やお花、マジック教室までジャンルはさまざま。



▲カフェタイム 作業の合間にひと息。体にもやさしく見た目もかわいい「フロレスタ」のドーナツ(180円〜)が食べられます。

施設概要  
【アトリエスペース】 12席 / セミナー利用時: 定員20人  
【個別ブース席・個室】 個別ブース席: 3席 / 個室貸切利用時: 定員8人

料金システム

- 【会員制】 登録料 無料
- 【ドロップイン】(高校生以下は利用料半額) 個人利用: 1時間500円(以降1時間ごとに300円) 1日2,500円、13:00~18:00は上限1,500円
- 【個室貸切】 1時間1,000円
- 【貸し教室】 1時間1,000円~
- 【展示ギャラリー】 2,500円~
- 【回数券】(有効期限3カ月) 1時間券11枚3,000円、24枚6,000円

多くの画材は購入だけでなく試し書きも可能。気になる画材を試せたり、気に入った画材をすぐに購入できたり、とても便利と好評です。初めて使う画材や新商品など、気軽にお試しください。

こんな使い方もあり!



### ▼画材コーナー

種類豊富な画材の他、スキャナーやパソコンも。画材の預かりサービスもあり、絵を乾かす場合にも便利です。



## 管理人が常駐しない、セルフ方式の自由な空間

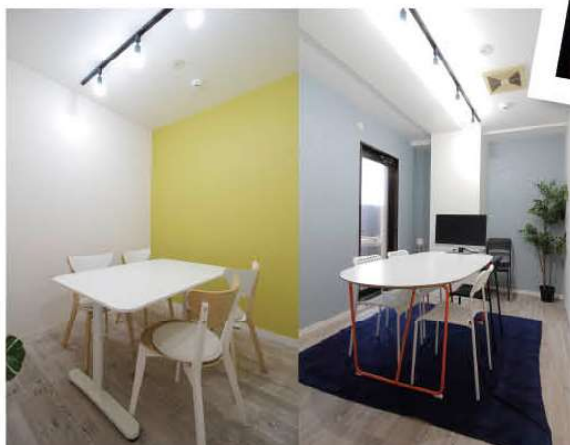
ルールは最小限、管理人の常駐なし、会計はセルフ方式。「自分のスペースだと思って、自主的に自由に使ってほしい」との思いで運営されているコワーキングスペースです。程よくBGMが流れ、周囲の作業音が気になる人や無音が苦手な人にとって集中しやすい環境なのも魅力。頻繁に利用する場合は24時間利用可能な月額会員プランがおすすめ。会員数は今はまだ多くないので、朝・夜は特にゆったり利用できそうです。



▲**テーブル席** 少人数で集まって作業ができます。ちょっとしたミーティングや休憩など、気軽に利用できます。



◀▲**個別席** 仕切りのある席や、部屋の隅にポツンとある席など。気分に応じて、落ち着く席を探してみてください。



### ▲ドリンクコーナー

無料で使えるコーヒーサーバーとウォーターサーバー。1杯100円のカプセル式コーヒーマシンもあります。

◀**個室** 通常一般向けのレンタルは行っていませんが、ドロップイン利用時に空室だった場合にはプライベートスペースとして一時利用することができます。

京成千葉線

千葉中央駅から徒歩約3分 / 千葉都市モノレール「葭川公園駅」徒歩1分

CO-WORKING SPACE

MASHROOM supported by shinkojuki

<https://www.mashroom2f.com/>

### INFO

- 〒千葉市中央区富士見2-19-7  
千葉富士見LKビル 2階
- 10:00~19:00  
(月額会員は24時間利用可)
- 無休
- 043-307-5159



詳しくはWebサイトをチェック!



主な利用目的

- ワーク
- 勉強・読書
- 会議・ミーティング
- サークル活動
- ワークショップ・教室
- 趣味
- セミナー・勉強会
- 友人との集まり
- パーティー・レセプション
- カフェ・休憩

うれしいサービス

- 【無料】
  - 電源 ●Wi-Fi ●貸出(モニター・プロジェクター) ●冷蔵庫
  - 電子レンジ ●ドリンク(コーヒー・水・湯など)
- 【有料】
  - ロッカー
- 【その他】
  - 飲食可
- 【月額会員のみ】
  - 24H営業 ●キャッシュレス

施設概要

- 【個別席】11席
- 【テーブル席】1卓(4人掛け)
- 【個室】2部屋(定員4人・6人)

料金システム

- 【ドロップイン】2時間500円 / 1日1,000円
- 【個室】1時間1,400円(以降30分ごとに700円)
- ※キャッシュレス決済不可
- 【月額会員】
  - 入会金 無料 / 24時間会員:10,000円(税別)
  - ナイト会員(17:00~24:00):6,500円(税別)

ドロップイン利用の場合は「セルフ会計」形式。入室時に名前と入室時間を記入し、退出時に利用時間を自分自身で確認します。「お支払い」と書かれた箱に利用料を入れて、支払い完了です。現金の用意をお忘れなく。

ユニークな入室&支払い



松戸駅から徒歩約**4分**

# 松戸のコワーキングスペース バナナ クラスタ BANANA CLUSTER

<https://www.banana-cluster.com/>

## INFO

- 松戸市小根本20-6  
ダイワプラザ2階
- 平日10:00~20:00  
土日祝10:00~18:00
- 月曜
- ☎047-711-8993



詳しくは  
Webサイトを  
チェック!



## 学生さん歓迎。低価格で気軽に使えるスペース

会員登録不要、予約不要。突然できた空き時間にも気軽に利用することができるコワーキングスペース「BANANA CLUSTER」。利用料も低価格で、特に学生は6時間まで500円とうれしい料金設定になっています。長期休暇中や試験期間には、中学生から大学生まで、勉強に励む学生の姿が多く見られます。また、FAXの貸し出しや切手・印紙などの販売もあり、ビジネスシーンでの利用にも便利です。



▲オープンテーブル席 数人で勉強するのに便利なスペース。また、小規模なワークショップなら予約不要・ドロップイン料金で利用できます。



▲会議スペース パーテーションで区切られた会議スペース。ディスプレイやプロジェクターが利用でき、ウェブ会議も可能です。



▲集中席 集中して勉強・仕事したい人におすすめ。座り心地のいいゆったりとした椅子が好評です。



▲ドリンクコーナー フリードリンクはコーヒーや紅茶など。HOTとCOLDが選べます。電子レンジ、冷蔵庫も使えます。



▲本棚 ビジネス書から漫画本までそろった本棚。街歩きの合間に、休憩場所として利用するのもおすすめです。

### 主な利用目的

- ワーク
- 勉強・読書
- 会議・ミーティング
- サークル活動
- ワークショップ・教室
- 趣味
- セミナー・勉強会
- 友人との集まり
- パーティー・レセプション
- カフェ・休憩

### うれしいサービス

- 【無料】
- 電源 ●Wi-Fi ●貸出(文房具・プロジェクター・ディスプレイ・スキャナーなど) ●冷蔵庫 ●電子レンジ ●ドリンク(コーヒー・紅茶・緑茶など)
- 【有料】
- コピー・プリント ●FAX ●販売(切手・印紙・封筒・電池など)
  - ロッカー
- 【その他】
- 飲食可 ●キャッシュレス
- 【一部会員プランのみ】
- 法人登記 ●住所利用 ●郵便サービス

### 施設概要

- 【オープンテーブル席】14席
- 【集中席】8席
- 【会議スペース】1部屋 定員4人

### 料金システム

- 【ドロップイン】
- 一般:1時間300円、3時間600円、6時間1,000円、6時間以上1,200円/学生(中学生以上):6時間まで一律500円
- 【会議スペース】
- 1時間500円(以降30分ごとに300円)+人数分のドロップイン利用料 ※予約は2時間~
- 【会員制】
- 入会金5,400円
  - 月額会員:スタンダード9,800円、ビジネス12,000円、プレミアム17,500円
  - マンスリー会員:1ヵ月12,000円

自宅でも職場でもない  
個性豊かな空間で  
自分らしい時間を  
いかがでしたか? 隙間時間を  
利用して気軽に仕事や勉強をし  
たり、充実の設備を利用してセミ  
ナーや講座を開催したり。好きな  
スペースを、好きな時間に、自分  
の目的に合わせて利用できるの  
がとても魅力的ですね!

さまざま業種で働く人と出  
会い、交流することで、新しいア  
イデアやビジネスチャンスが生ま  
れることもあり、起業家やフリー  
ランスとして働く人からも人気  
を集めています。自宅でも職場で  
もない、自分らしい時間が過ごせ  
る場所が見つかれば、より充実し  
た毎日が過ごせるはずです。ぜひ  
お気に入りのレンタルスペース  
を探してみてください。

こんな  
使い方  
あり!

イベントや勉強会  
の開催も可能で  
す。過去には「プロ  
グラミング教育」に関するセ  
ミナーや「アマチュア落語  
会」なども開催されました。  
全フロア・ハーフフロアの貸  
切プランもあるのでご相談  
ください。



神社で執り行われる年中行事の中で最も重要とされている「例大祭」。神社の創建日や御祭神の誕生日に行われることが多い特別なお祭りです。船橋大神宮の愛称で親しまれている「意富比神社」では、伊勢神宮の「神嘗祭」の時期に合わせ、毎年10月20日に例大祭が行われています。意富比神社が、伊勢神宮の御祭神・天照大御神の御霊をこの地に分祀したことにより創建されたため

# 船橋大神宮の例大祭

## 神様への感謝を込めた神楽奉納と もてなしの心から始まった相撲

です。1900年以上にわたって船橋の地を見守っている神様への感謝の気持ちを含めて開催する船橋大神宮の例大祭。本殿で行う祭典の他に、神楽と相撲を神様に奉納しています。

船橋大神宮の神楽は、船橋大神宮楽部によって古くから大切に継承され、船橋市の無形民俗文化財にも指定されています。例大祭で演じられるのは、蛭子が楽しんで釣りをする「蛭子舞」や

青鬼と鍾馗の戦いを描いた「山神舞」など8座。演目によって登場人物や曲調が異なり、ストーリーを予想しながら見てみると、より楽しむことができます。



境内にある土俵で行われる奉納相撲。力強い相撲で観客を魅了します



厳かな雰囲気の中、本殿で祭典が行われます



市の無形民俗文化財に指定されている神楽。躍動感のある「天狐舞」では、神狐が五穀豊穡を祈ります

例大祭の日の境内で、朝から昼過ぎまで盛り上がりを見せるのが相撲の奉納です。江戸時代初期、徳川家康が東金へタカ狩りに向かう道中、船橋に宿泊したときに、地元の漁師の子どもたちが相撲を取って家康をもてなしたのが起源といわれています。現在は、自衛隊員など力自慢の大人が多数参加し、土俵の上で白熱した戦いを繰り広げます。昔は荒々しく激しい取組だった

とも伝えられ、相撲甚句では「ケンカ相撲の呼び名も高いヨここは船橋大神宮」と歌われているほどです。当日はこの相撲甚句も歌われるので、ぜひその詞にも耳を澄ませてみてください。

**【例大祭】2020年10月20日(火)**  
祭典10:30～  
神楽奉納(祭典が終了次第)11:30頃～  
※新型コロナウイルス感染症拡大防止のため、令和2年度の相撲奉納は中止となりました。

### 意富比神社(船橋大神宮)

- 船橋市宮本5-2-1
- 047-424-2333
- 京成津田沼駅から徒歩3分





店員さん厳選!

おうち時間をちょっぴりぜいたくしてくれる

# セブン-イレブンの 人気スイーツ

幅広いラインナップのオリジナル商品がそろった「セブン-イレブン」。その中で今こそチェックしたいのが、「おうち時間」にときめきをプラスしてくれる本格的なスイーツ! セブン-イレブンの商品を知り尽くした「セブン-イレブン 新京成ST高根公園店」の店員さんにご協力いただき、おすすめのスweetsを紹介します。



シュー・ア・ラ・クレーム 130円(税別)

今年5月の発売当初から大人気のシュークリーム! カスタードクリームには「エグバティシエール」というスイーツ専用で作られた卵を使用し、これまでのクリームよりコクと風味がアップしました。パッケージも味も高級感があり、手土産などにもおすすめです。



セブンプレミアム  
金のマールチョコアイス  
198円(税別)

定番商品「金のマールチョコアイス」がリニューアル。ミルクとチョコの配合が変わり、チョコの味わいが濃くなりました。「さすが! わかっているな!」というバランスです。「プレミアム」なだけあって、味わいにも高級感があります。一口目からスプーンが入りやすい柔らかさなので、すぐに食べられるのもうれしいです。



セブンプレミアム  
カステラ 208円(税別)

当店で人気No.1の和菓子です。とにかくしっとりしているのが特長で、口溶けも抜群。有名店のカステラにも負けないおいしさだと自信を持っておすすめしたい商品です。プラスチックの容器に入っているのでつぶれにくく、持ち運びにも安心です。

宮平 由美さん  
おすすめスイーツ



副店長

## 窯焼きとろ生 カスタードプリン

178円(税別)

シンプルながら常に売れ行きがいい定番の人気商品。商品名に「窯焼き」とあるとおり、表面はしっかり焼き上げられている感じなのですが、中はすこくなめらかなプリンで、口に入れるととろけるんです! 初めて食べたとき、本当に感動しました! リピーターも多い商品です。

荒川 聡美さん  
おすすめスイーツ



セブンカフェ  
焦がしバターのフィナンシェ  
118円(税別)

焦がしバターのコクと香りが豊かな焼き菓子です。表面はサクッ、中はしっとり、一口で異なる食感が楽しめるのがポイントです。セブンカフェのコーヒーによく合うので、ぜひ一緒にお楽しみください!



北海道産牛乳使用  
たっぷりみかんの牛乳寒天 188円(税別)

牛乳寒天のほのかな甘さとたっぷり入ったみかんの酸味が絶妙にマッチしていて、甘すぎず、さっぱりとした味わいです。食後のスイーツとして食べたんですが、最高でした! 食べたことのない人も多いようなのですが、ぜひ一度試してみてください。

石毛 駿さん  
おすすめスイーツ



石毛さん  
力作の  
店頭POP  
にも注目!

こちらのお店に  
協力いただきました!

## セブン-イレブン 新京成ST高根公園店



高根公園駅の改札目の前。明るく親切なスタッフが自慢の店舗です! いつも笑顔でお迎えます。

〒 船橋市高根台1-6-1

☎ 6:00~23:00

📅 無休

☎ 047-467-7310



今回選んでいただいたおすすめスイーツの他にも、期間限定商品など魅力的なスイーツがたくさんあります! ぜひセブン-イレブン新京成ST店の店頭でチェックしてみてください。

※掲載商品のデザイン、価格などは変更になる場合があります。

# 千葉の魅力



ちばのいいもの  
コレクション  
FILE.14

## 【京成バラ園】

関東最大級のバラの名所「京成バラ園」では、もうすぐ秋バラのシーズンを迎えようとしています。県内での秋のおでかけにぴったりな「京成バラ園」の楽しみ方やローズガーデンの見どころを紹介します。

### 京成バラ園の基礎知識

「世界に誇れるバラの作出と日本にバラの文化を広めたい」という思いから1959年に設立された京成バラ園芸株式会社は、1999年3月にオープンした「京成バラ園」。ローズガーデンの他、ショップやレストランなどを併せ持つ複合施設です。バラの品種改良などにも取り組み、これまでに60品種以上が世界のバラコンクールで賞を授与されています。



3万㎡の広大な敷地を持つ「京成バラ園」には、古来の銘花から最新品種まで、1600品種1万株を超えるバラが植えられています。春・夏・秋の3シーズンでバラの花が楽しめるのも魅力の一つです。

### 秋の京成バラ園

#### 秋バラの特徴

10月中旬から11月上旬にかけて訪れる「秋バラ」のシーズン。「京成バラ園」では、1000品種7000株のバラが咲き誇ります。他のシーズンの花に比べ、色濃く香り高いのが特徴とされる「秋バラ」。品種により異

# もっと知りたい!

なる香りや、鮮やかな色合いを楽しみながら園内を散策するのがおすすめです。

## 注目の新品种

2019年新品种

「グールドウクール」(2020年発売)



「京成バラ園」ローズガーデンの20周年を記念して発表されたバラ。繊細な形の花は、春は青みがかったグレー、秋は藤色と季節によって色を変えます。

2020年新品种

「令の風」

新しい時代の風を受けて優雅に咲く、フリルのような花びらがかわいらしくも美しいバラ。柔らかなラベンダー色の大きな花を咲かせます。



## 京成バラ園の楽しみ方

### フォトスポットがたくさん

春から秋にかけてバラの花が見られる「京成バラ園」内には、美しい花々が彩る写真映えスポットがたくさん。漫画『ベルサイユのばら』をモチーフとした「ベルばらのテラ



## イベント情報

### おはようローズガーデン

期間:秋バラが見頃の土曜・日曜  
秋バラが見頃の期間の土日限定で、通常より2時間早い7:00に開園!さわやかな秋の朝はバラの香りがより強く引き立ちます。ゆったりとお散歩してリフレッシュしませんか。

### 藤川志朗 バラと花のイラスト展

期間:10月9日(金)~10月18日(日)  
バラや宿根草をやわらかく優しいタッチで描く、藤川志朗氏のイラスト原画展を開催。会場ではカレンダーや書籍も販売します。



### この秋、ストリートピアノが登場します!

多くの人がバラと音楽で心癒やされますように。市内の保育園に通うお子さまが色を塗ったバラのデザインのピアノが園内に登場。10/25(日)には、オープニング演奏を予定しています。(デザイン協力:創作ルームLABORO)

### 京成バラ園

- 所 八千代市大和田新田755
- 営 9月 10:00~17:00(チケット販売は16:30まで)  
10・11月 9:00~17:00(チケット販売は16:30まで)  
12月 10:00~16:00(チケット販売は15:30まで)
- 休 9月17日~11月30日:無休、12月:水曜
- 料 9月:大人300円、小・中学生100円  
10・11月(秋バラシーズン):大人1,000円、小・中学生200円  
12月:大人300円、小・中学生100円
- ☎ 047-459-0106

北習志野駅乗り換え、東葉高速鉄道「八千代緑が丘駅」徒歩15分、または東洋バス八千代医療センター行き・八千代中央駅行き(所要時間5分)「京成バラ園」下車  
京成本線「八千代台駅」から東洋バス八千代緑が丘駅経由八千代医療センター行き・八千代中央駅行き(所要時間30分)「京成バラ園」下車

### HAPPYアイテム「エターナルローズ」

期間:10月9日(金)~11月15日(日)  
鋼鉄で作られた「エターナルローズ」が園内のどこかにささやかに花開いています。秋バラ香るローズガーデンで、「永遠」を意味する幸運のアイテムを見つけてみませんか。



### 2020秋Instagramフォトコンテスト

期間:10月9日(金)~11月15日(日)  
秋の京成バラ園でテーマに沿って撮影した写真を、各部門のハッシュタグをつけてInstagramに投稿!お気軽にご応募ください。



★詳細は随時更新中。

最新情報は公式Webサイトをチェック!  
<https://www.keiseirose.co.jp/garden/>



※新型コロナウイルスの影響でイベントは変更となる場合があります。



スには、主人公の等身大パネルがあるほか、「ベルサイユのばら」や「オスカルフランソワ」など6品種のバラが彩りを添え、きらびやかな写真撮影が楽しめます。

### シヨッピングやグルメも

園内には、ローズガーデンが一望できる「カフェパティオ」や、自家農園で朝摘みした有機ハーブや野菜を使った料理が楽しめる「レス



蕉乃ハンドクリーム



夢香ハンドクリーム

トラランラ・ローズ」など飲食店も充実。また「ローズシヨップ」では、バラの香りのハンドクリームなど、オリジナルグッズも多数販売しています。



# 読者プレゼント

# エンタメ & プレゼント

9月11日

- A** 10名さま (P12) 【有効期限2021年3月末日】  
京成ホテルミラマーレホテルギフト券 (4,000円分)
- B** 10組20名さま (P12) 【有効期限2020年12月末日】  
京成ローザ⑩映画鑑賞券
- C** 10組20名さま (P13) 【有効期限2021年1月末日】  
ふなばしアンデルセン公園入園券
- D** 5組10名さま (P13) 【有効期限2020年12月13日】  
宮島達男 クロニクル 1995-2020 ご招待券
- E** 2名さま (P19)  
堀田樹子さん直筆サイン入り  
フレーム&ポストカード
- F** 5名さま (P20)  
成都担担面 お食事券 (1,000円分)

本誌者アンケート&プレゼントで取得した個人情報は、企画運営に関わる業務のみに使用し、他の目的で使用することはありません。また、個人情報の管理については事業主催者である新京成電鉄が責任をもって実施いたします。

### 応募方法

- ①ご希望のプレゼント賞品記号
  - ②今号で一番面白かった記事
  - ③②のご感想
  - ④「CiaO」で取り上げてほしいこと
  - ⑤「新京成なぜなに百科」で取り上げてほしいテーマ
  - ⑥「CiaO」についてのご感想
  - ⑦「CiaO」を手にした駅名・場所、ホームページでご覧になった方はその旨を記入
  - ⑧郵便番号 住所氏名(ふりがな) 年齢 性別 電話番号
- 上記を明記のうえ、右記宛先までお送りください。

### 宛先

〒273-0192  
鎌ヶ谷市くぬぎ山4-1-12  
新京成電鉄「CiaO」編集係

**締切は10月20日(火) 消印有効**

※応募者多数の場合は抽選とし、当選者の発表は賞品の発送をもって代えさせていただきます。  
※応募方法を問わず、ご応募はお1人さま1回限りさせていただきます。



QRコードからも  
プレゼント応募  
できます

## Cinema\*\*

### TENET テネット

9月18日(金)公開  
監督:クリストファー・ノーラン  
出演:ジョン・デビッド・ワシントン、ロバート・パティンソン ほか



©2020 Warner Bros Entertainment Inc. All Rights Reserved

### ワンダーウーマン 1984

10月9日(金)公開  
監督:パティ・ジェンキンス  
出演:ガール・ギャドット、クリス・パイン、クリステン・ウィグ ほか



©2020 Warner Bros. Ent. All Rights Reserved TM & ©DC Comics

### 朝が来る

10月23日(金)公開  
監督:河瀬直美  
出演:永作博美、井浦新、藤田彩珠、浅田真代子 ほか



©2020「朝が来る」Film Partners

### 罪の声

10月30日(金)公開  
監督:土井裕泰  
出演:小栗旬、星野源、松重豊、古館寛治 ほか



©2020「罪の声」製作委員会

※公開日などが変更となる場合がございます。



映画鑑賞券(有効期限2020年12月末日)を10組20名さまにプレゼント(上記参照) ※3D作品・特別興行にはご利用いただけません。

## 京成ローザ⑩

■一般1,900円、大学生1,400円、高校生1,300円、小・中学生1,000円、幼児900円  
3D作品:一般2,000円、大学生1,800円、高校生、小・中学生、幼児、シニア1,500円  
■京成津田沼駅から京成千葉線「千葉中央駅」直結 ☎043-225-6355(総合案内)  
<http://www.rosa10.net>

### 乗り入れてラクラク! 駅直結!



## Gourmet\*\*

### ★開業記念 スペシャルプライス本格中国料理コース

#### フカヒレの姿煮や北京ダックが並ぶ卓料理が特別価格に!

季節の冷菜盛り合わせ/蟹肉入りフカヒレの姿煮/中華風牛肉のステーキ オイスターソース/北京ダック/アワビの蒸し物 ブラックビーンズソース/ロブスターのチリソース煮/海の幸入り塩味焼きそば/三種デザート盛り合わせ/中国茶 または コーヒー



■ 9月1日(火)~10月31日(土)

■ 11:30~15:00(L.O.14:00) / 17:00~21:00(L.O.20:30)

■ お1人さま11,000円→8,800円

※2名さまより承ります。※10%のサービス料が別途かかります。※営業時間は変更される場合がございます。

☎ 043-222-2351(中国料理 景山)



### プレミアムスイーツセット

ホテルで優雅なひとときをお過ごしください。



ケーキ2点+  
焼き菓子+  
ソフトドリンク  
飲み放題 90分

■ 9月1日(火)~ 時 9:30~17:00(L.O.16:30)

■ お1人さま1,690円 ※当日分のケーキがなくなり次第終了となります。

☎ 043-222-2250(カフェレストラン ミレフォリア)

※各店舗の最新情報はホームページにてご確認ください。状況により営業時間や内容が変更になる場合がございます。  
※新型コロナウイルスなどの感染症拡大防止、ならびにお客さまと従業員の安全・安心を踏まえ、感染症予防・拡大防止策を行っております。



ホテルギフト券(4,000円分、有効期限2021年3月末日)を10名さまにプレゼント(上記参照)

## 京成ホテルミラマーレ

■京成津田沼駅から京成千葉線「千葉中央駅」直結  
☎043-222-2111(代表) <https://www.miramare.co.jp/>

# Amusement\*\*

## イベント コスモスまつり

日 10月1日(木)~10月31日(土) 場 園内各所  
 内 園内が約10万株のコスモスで彩られるほか、メルヘンの丘ゾーンに広さ約600mのコスモスめいるがオープン。コスモスの花に秋の深まりを感じながら、楽しく遊んだり、園内を散策してみたいかがでしょうか。



## ふなばしアンデルセン公園



開 9:30~16:00(~10/31の土日祝は17:00まで) 休 月曜(祝日は開園)  
 料 一般900円(810円)、高校生600円(540円)、小・中学生200円(180円)、4歳以上100円(90円)  
 ※ ( )は割引前売料金、新京成線指定駅で発売中(一部駅を除く)。  
 交 三咲駅から船橋新京成バスセコメディック病院行き・北習志野駅から小室駅行き「アンデルセン公園」下車(所要時間12分・19分)徒歩1分。三咲駅・JR船橋駅北口から船橋新京成バス小室駅行き「アンデルセン公園西口」下車(所要時間11分・37分)徒歩5分※発車時刻は事前にご確認ください。  
 番 047-457-6627、子ども美術館047-457-6661  
<https://www.park-funabashi.or.jp/and>



ふなばしアンデルセン公園入園券(有効期限2021年1月末日)を10組20名さまにプレゼント(右ページ参照)

# Event\*\*

## 首都圏の美術館では12年ぶりの開催となる大規模個展

### 千葉市美術館拡張リニューアルオープン・開館25周年記念 宮島達男 クロニクル 1995-2020

期間:~12月13日(日)  
 会場:企画展示室 8F(受付)、7F

宮島達男は、LED(発光ダイオード)のデジタル・カウンターを使用した作品で高く評価され、世界で活躍する現代美術作家です。本展は「クロニクル(年代記)」をテーマに、時間と空間に深く関わる作品表現の本質に迫ります。LED作品、パフォーマンス、プロジェクトなどを通して、1995年から2020年までの四半世紀にわたる宮島達男の多様な展開を追うことができます。



宮島達男《Counter Skin on Faces》  
 2019/2020年  
 Courtesy of Akio Nagasawa  
 Gallery  
 Photo by Siliang Ma



宮島達男 クロニクル 1995-2020 ご招待券(有効期限2020年12月13日)を5組10名さまにプレゼント(右ページ参照)

## 千葉市美術館

開 10:00~18:00(金・土曜は20:00まで)  
 休 10月5日(月)・19日(月)、11月2日(月)・16日(月)、12月7日(月)  
 料 一般1,200円、大学生700円、高校生以下無料  
 交 京成千葉中央駅徒歩10分  
 番 043-221-2311(千葉市美術館)



## 男はつらいよ 50周年記念 4Kデジタル修復版上映 第2弾

みんな大好き寅さんが 京成ローザ⑩のスクリーンに帰ってきた!



©松竹株式会社

### 【第2弾 上映スケジュール】

作品No	上映期間	タイトル
第13作	9/25(金)~10/1(木)	『男はつらいよ 寅次郎恋やつれ』(1974年/104分)
第15作	10/2(金)~10/8(木)	『男はつらいよ 寅次郎相合い傘』(1975年/91分)
第17作	10/9(金)~10/15(木)	『男はつらいよ 寅次郎夕焼け小焼け』(1976年/109分)
第18作	10/16(金)~10/22(木)	『男はつらいよ 寅次郎純情詩集』(1976年/103分)
第25作	10/23(金)~10/29(木)	『男はつらいよ 寅次郎ハイビスカスの花』(1980年/103分)
第27作	10/30(金)~11/5(木)	『男はつらいよ 浪花の恋の寅次郎』(1981年/104分)
第32作	11/6(金)~11/12(木)	『男はつらいよ 口笛を吹く寅次郎』(1983年/104分)
第42作	11/13(金)~11/19(木)	『男はつらいよ ぼくの伯父さん』(1989年/108分)
第43作	11/20(金)~11/26(木)	『男はつらいよ 寅次郎の休日』(1990年/105分)
第48作	11/27(金)~12/3(木)	『男はつらいよ 寅次郎紅の花』(1995年/107分)
第50作	12/4(金)~12/10(木)	『男はつらいよ お帰り寅さん』(2019年/116分)

# Cinema\*\*

### 「男はつらいよ」のチケット半券2枚を応募してプレゼントを当てよう!

京成ローザ⑩で鑑賞した「男はつらいよ」の半券2枚を専用応募用紙に貼付して京成ローザ⑩内応募箱に投函。抽選で「寅さんグッズ」を含む賞品を合計60名さまにプレゼントします。

【応募期間】  
 2020年9月25日(金)~12月10日(木)

【応募方法】  
 京成ローザ⑩劇場設置の専用応募用紙に「男はつらいよ」の半券を2枚貼付し、必要事項をご記入の上、劇場設置の応募箱に投函してください。

※当選の発表は賞品の発送にかえさせていただきます。※同一日時の半券2枚は無効となります。※当キャンペーンにご応募いただいた際の個人情報、抽選作業および当選者さまへの賞品発送以外に使用いたしません。※他劇場の半券は無効となります。

### 「男はつらいよ」のチケット半券を提示してお得に食事を楽しもう!

「男はつらいよ」のチケットの半券をご提示いただくと下記の店舗でお得な特典を受けることができます!

【対象施設】  
 中国料理 景山/レストラン ディスカロー/カフェレストラン ミレフォリア/ペリエール  
 ※京成ローザ⑩のチケットの当日の半券に限ります。  
 ※ご飲食された方のみ特典を受けることができます。



# 新京成の最新情報をお届け! 新京成 INFORMATION



## 新京成電鉄2021カレンダー 10月1日(木)発売

2021年のカレンダーには、昨年全線高架化を迎えた連続立体交差事業区間や昨年末にデビューした新形式車両80000形の姿など、新京成の新しい景色が広がっています。また、今回初めて社内公募を実施し、3、7、11月は社員が撮影した写真を採用しています。鉄道会社の社員ならではの視点で撮られた写真にもぜひご注目ください。



- 発売日 10月1日(木)～
- 金額 1,000円
- 発売部数 3,000部限定
- 発売箇所 セブン-イレブン新京成ST各店(P17参照)、松戸新京成バス(松戸営業所・小金原バス案内所の両定期券発売所)、船橋新京成バス(鎌ヶ谷営業所・習志野営業所の各定期券発売所)、バンダレコード テラスモール松戸店



## セブン-イレブン新京成ST店で地元のなしを使ったジャムを販売

「新京成で行く ぶどう狩り・なし狩り」でおなじみの初清園のなしを使ったジャムをセブン-イレブン新京成ST店で販売しています。果肉が驚くほどゴロゴロ入ったジャムは、ご自宅で楽しむのはもちろん、手土産としてもおすすめです。



- 商品名 初清園の梨で作った梨ジャム
- 金額 550円
- 販売店舗 セブン-イレブン新京成ST店のうち次の5店  
新津田沼店、北習志野店、鎌ヶ谷大仏店、新鎌ヶ谷店、八柱北口店



## 新京成ドリームトレイン 運行中



子どもたちの夢を乗せた「新京成ドリームトレイン」が8800形1編成限定で運行中です。

7月から約2カ月間、小学生以下の子どもたちから夢をテーマに作品を募集し、その中から605点を車体ラッピング、中づり、窓うえなどに掲出しています。



電車いっぱい子どもたちの夢を乗せた「新京成ドリームトレイン」が皆さまに笑顔を届けます。

- 運行期間 ～12月中旬  
※観覧には乗車券もしくは入場券(電車には乗れません)が必要となります。
- 運行区間 松戸～千葉中央駅間



## ジェットトレイン 10月中旬から運行

毎年秋から翌年春まで運行しているジェットトレインを今年も10月中旬から運行します。車体の外側、車内はジェット一色。松戸～千葉中央駅間を運行する予定です。



昨シーズンのジェットトレイン



## 新京成サクスフェスタ2020 in くぬぎ山 開催中止のお知らせ

毎年10月に開催している「新京成サクスフェスタ」は、新型コロナウイルス感染症の影響を考慮して今年度の開催を中止いたします。楽しみにして下さっていた皆さまには申し訳ございませんが、ご理解くださいますようお願い申し上げます。

お問い合わせ

新京成電鉄お客さま案内番号 047-389-1249(土日・祝日を除く) 9:00～12:00、13:00～17:30



## 八柱駅に松戸市立図書館専用返却ポストを設置

八柱駅第1ビル3階に、松戸市立図書館で貸し出した本の返却ポストを設置しています。通勤や通学、買い物ついでに図書館の本を返却できます。ぜひご利用ください。



**利用可能時間** 5:00~24:30

**投入できるもの** 松戸市立図書館で借りた本および雑誌

**投入できないもの** 視聴覚資料(CD・カセットテープなど)、紙芝居、他市区町村の図書館から取り寄せた資料(相互貸借資料)



## エキタきたなら2階に「マーガレット外語学院 北習志野校」オープン

移転OPEN! 北習志野で43年間の実績「楽しくなければ続かない!」小学生のレッスンは外国人講師と日本人講師で担当、日本語で簡単に文法も学べます。幼児・中学生~大人は外国人講師が担当します。



お得な特典もご用意しています。詳しくはこちら



## 高根木戸駅コンコースに「コペルプラス 習志野教室」オープン

発達段階に合わせ、2000種類以上の教材を使用した指導員との個別療育を提供しています。毎月末には小集団プログラムも行っています。



営 9:30~18:30

休 日・月・国民の祝日および8/13~8/15、12/30~翌年1/3

☎ 047-436-8954



## 秋のお彼岸霊園への臨時バスを運行します

新京成グループバスではお彼岸に、船橋駅北口~馬込霊園間、八柱駅(新八柱駅)~八柱霊園間で臨時バスを運行いたします。皆さまのご利用をお待ちしております。

### 船橋駅北口~馬込霊園間

●**運行日** 9月19日(土)・20日(日)・21日(月・祝)・22日(火・祝)  
船橋駅北口バスターミナル8番のりばから、馬込霊園は正門脇臨時バス停留所から発車いたします。

●**運賃** 船橋駅北口~馬込霊園  
(片道/現金) ▶ 大人280円、小児140円  
七軒家~馬込霊園 ▶ 大人230円、小児120円  
馬込斎場前~馬込霊園 ▶ 大人180円、小児90円



時刻表はこちら

### 八柱駅(新八柱駅)~八柱霊園間

●**運行日** 9月19日(土)・20日(日)・21日(月・祝)・22日(火・祝)  
八柱駅南口1番のりばから発車いたします。八柱霊園までは途中停留所に停車いたしませんので、ご注意ください。  
※八柱駅から八柱霊園は、八柱線(八柱駅~東松戸駅)もご利用いただけます。

●**運賃** (片道/現金) ▶ 大人180円、小児90円



時刻表はこちら

新京成バスに関するお問い合わせは各営業所へ

船橋新京成バス  
鎌ヶ谷営業所 ☎ 047-443-2035  
習志野営業所 ☎ 047-466-0525

松戸新京成バス  
松戸営業所 ☎ 047-387-0388



# しんけいせい 新京成のグッズはどうやってできるの？

しんけいせいせんきこうない 新京成線駅構内のセブン-イレブンなどで販売されている新京成オリジナルグッズ。便利な文房具や日用品、かっこいいおもちゃなど、いろいろな種類のグッズがあるよね！ところでこれらのグッズは、どのようにして作られているんだろう？グッズが完成するまでの流れを教えてもらったよ！

## Q 例え、電車型キーライトはどのように作られたの？

**A** **STEP1 企画・立案**  
 まずは、新京成電鉄の営業企画課というチーム内で、新しいグッズのイメージを決めていくんだ。楽しく雑談をしているうちに、いいアイデアが浮かぶこともあるよ！



**STEP4 試作品チェック**  
 最後に、試作品をチェックするよ。デザイン案と見比べながら細かい部分まで確認し、チェック項目をすべてクリアしたら、いよいよ新グッズの製造が始まるよ！



**STEP5 製造**  
 工場で新グッズの製造中。完成するまでワクワク、ドキドキ！

**STEP6 80000形キーライト 完成！**



**STEP2 打ち合わせ**  
 カタログや資料、見本品などを見ながら、グッズ制作会社の人と一緒に打ち合わせをするんだ。グッズの形だけでなく、完成までのスケジュールや予算など、さらに具体的な相談を進めていくよ。



**STEP3 デザイン決定**  
 グッズ制作会社の人を作ってくれたデザイン案をチェックするよ。特に電車のデザインのグッズの場合には、色や柄、細部に至るまで、じっくり確認しているよ！修正と確認を繰り返して最終的なデザインを決めるんだ。



**80000形キーライト 850円**

これまで何種類も販売されてきた人気商品の最新版、80000形がデザインされたキーライト。ボタンを押してライトを点灯させると、80000形の前面が浮かび上がるよ！





# Question 人気の新京成グッズを教えてください!

## Answer



**プラレール  
N800形四次車**  
2,300円

新京成4種類目のプラレール。N800形の塗装がピンク色に変わったときに作られたよ。「松戸行き」と「京成津田沼行き」の2種類があったけど、「松戸行き」はすでに完売。大人にも子どもにも人気のグッズだよ。

**80000形鉄下(16~20cm)**  
400円

子ども用の鉄道靴下、略して「鉄下」。8800形、N800形に続き、80000形バージョンが登場したよ。かわいいデザインと手に取りやすい価格で、代々人気のグッズなんだ。これを履けば、おでかけがもっと楽しくなりそうだね!



**ハシ鉄キッズ  
(80000形)** 700円

小学校低学年のお子さまにぴったりのグッズ。N800形に続き、80000形バージョンが販売中だよ! 小さいけど細部までデザインにこだわった商品。普段は見ることができない電車の裏側や屋根の上までリアルに再現しているよ。

**ネクストラップ**  
700円

8000形、8800形、8900形、N800形の4種類の電車がデザインされたネクストラップ。お仕事シーンで広く使っていただいているグッズだよ。強い負荷がかかると外れる安全装置付き。方がーのときにも安心だね。



## INFORMATION

### 新京成グッズ 販売箇所

※店舗により在庫状況が異なります。

■セブン-イレブン新京成ST各店  
(八柱駅、常盤平駅、五香駅、元山駅、新鎌ヶ谷駅、鎌ヶ谷大仏駅、三咲駅、高根公園駅、北習志野駅、新津田沼駅の各駅構内)

■イトーヨーカ堂津田沼店(新津田沼駅前)

■GIFT KEISEI JAPANESE SOUVENIR  
上野駅構内店(京成上野駅構内)

■パンドレコードテラスモール松戸店  
(テラスモール松戸3階)

■通信販売  
詳しくは新京成電鉄の  
Webサイトへ



グッズを通してさらに新京成を愛していただくことを目標に作っています。ぜひ手に取って楽しんでいただけたいです!

電車のファンの方にもお子さまにも楽しんでもらえるように、電車のフォルムなどは細かいところまでこだわって作っています!



営業企画課  
寺下 果林



営業企画課  
白鳥 悦子

# 身の回りにある 自然物が秘める面白さを描く

見る人の心を捉える  
作品に込められた思い

「なんだかよくわからな  
いけど四角形の面白いも  
のを作りたい」

そう話すのは、3歳から  
千葉市で育ち、千葉市内に  
自宅とアトリエを構える  
画家の堀由樹子さん。見る  
人の感性に作品の捉え方  
を委ねるような、抽象とも  
具象ともいえない独自の  
作風で、日常の中で目に留  
まった山や木、草花などを  
描いた作品を数多く発表  
しています。

「例えば、紅葉そのもの  
を描いたような写生のよ  
うな作品だと、『ああ、紅葉  
ね』って一言で片付けられ  
てしまうんですね。そう  
ではなくて、なんかよくわ  
かんないけどきれいだな、  
面白いなって思ってもらえ  
る作品にしたいと思っています。  
一人で勝手にやって

いるだけだから、見る人に  
どう見えるかはわからな  
いんですけど」

春なのか、秋なのか。朝  
なのか、それとも夕刻なの  
か…。見るたびに印象を変  
える堀さんの作品には、そ  
んな思いが込められてい  
たのです。

大学時代を除き人生の  
大部分を過ごした千葉市  
を離れ、2010年に八王  
子に転居した堀さんは、八  
王子の大自然に衝撃を受  
けたと話します。

「千葉は平地が多いの  
で、普段そんなに山を見ず  
に育っていたんですね。  
八王子では、山がずっと見  
えているのがすごく新鮮  
で、それで山の絵を描くよ  
うになりました」

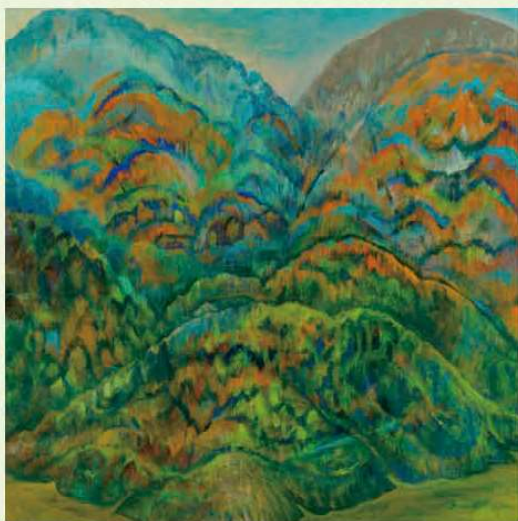
雄大な自然に影響を受  
けながら八王子で8年間  
を過ごした後、千葉市に  
戻ってきた堀さんが描き  
上げたのが、2020年発

千葉市在住の画家・堀由樹子さん。多くの作品で山や木などをモチーフとしていますが「自然は大切だ、とかそういうことを言いたいわけではなくて、ビジュアル的に単純に自然物の方が面白いんですよ」と話します。そんな堀さんに、作品に込めた思いや自然物の魅力についてお話を伺いました。

表の新作《トワイライト》  
です。記憶に色濃く残る八  
王子の山々に、現在暮らす  
千葉市の住宅地の景色が  
溶け込んだ、今の堀さんな  
らではの作品が誕生しま  
した。

**時代に逆らうように描  
き始めた身近な自然物**

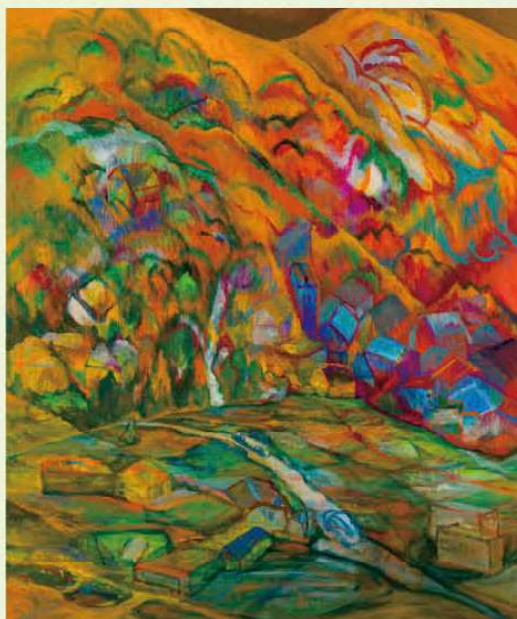
《トワイライト》の制作  
話を聞くと「本当は山じゃ  
ない絵にしようと思ってい  
たんだけど、まともになく  
て最後に山にしちゃったん  
ですよ」と笑う堀さん。油  
絵の具では、一度塗った色  
を上から塗りつぶすこと  
ができるため「最初に想定  
していたものと違うもの  
になったり、形がどどん  
変わっちゃったりするん  
ですよ。長くやっているけ  
どどうしてもこうなってし  
まうから、まあしょうがな  
いか、と思っただけです」



《陽気な山》2019年  
油彩、キャンバス 162×162cm



《素描—2019.10.21》  
2019年  
水溶性クレヨン  
水彩紙 46×39cm



《トワイライト》2020年  
油彩、キャンバス 194×162cm



[プロフィール]

HORI YUKIKO

1971年、東京都生まれ。千葉市在住。1994年、東京造形大学造形学部美術学科 絵画専攻卒業。主な展覧会として、2001年- Chiba Art Now'01「絵画の領域」佐倉市立美術館、2008年-「VOCA展」上野の森美術館、2017年-「Quintet 3」損保ジャパン日本興亜美術館、個展「庭、前線」ギャラリーカメラア、2020年- 個展「空と森と、」千葉市民ギャラリー・いなげ。その他、2014年- NHK Eテレ『キミなら何つくろ?』第6回えがこう!私の好きな図工室に出演。2014年より八王子市にて「絵画教室えのぐねこ」を開講、2019年より千葉市に移転し、絵画や工作の指導を行う。

す「笑」と話します。

堀さんは「しろうがな  
い」と笑いますが、自身の  
スタイルを一貫する強さは、東京造形大学生時代の  
エピソードにも垣間見る  
ことができます。「世の中  
が浮かれていた」というパ  
ブルと「女子大生ブーム」  
の中で「華やかな子たちが  
どこかうらやましいひがみ  
けど、そうできないひがみ

もあって、とがった見方で  
世の中を見ていましたね  
。自分の好きなことを見  
つけてやらなきゃ格好悪い  
じゃん、って思っています  
た」と当時を振り返りま  
す。

そんな時代の中、個性の  
強い美大の友人たちに刺  
激を受けながらも、当時の  
堀さんが描く対象に選ん  
だのは、身の回りにあるさ

りげない自然物でした。

「何か描きたいんだけど  
何を描いたらいいかわか  
らない時期があったんです  
よね。それなら、身の回り  
のものから描くしかない  
な。そんなときに、たま  
たま木や山の形体が面白  
く感じて、自然とそっちに  
向かっていった感じだす  
ね」

今でも空いている時間

には、庭の植物をいじった  
り公園を散歩したりして、

作品のネタを探している  
という堀さん。庭や公園で  
オイルパステルや水溶性  
クレヨンを使って描いた素  
描は、油彩の作品とは異な  
る画風で、自然物が作り出  
す色や形の面白さを伝え  
ています。

2014年には絵画教  
室「えのぐねこ」を開講。小  
学生から高校生を対象に  
ものづくりの楽しさを伝  
えています。

「八王子にいた頃と同じ  
く画家の夫と一緒に始め  
て、2019年からは千葉  
市で開講しています。私た  
ちの教室では、とにかく楽  
しく作品を作ることを大  
事にしています。子どもが  
素で作るものって、変な固  
定観念がなくて面白いの  
で、それぞれの良さを伸ば  
しながら、創作に物怖じし  
ないようになってもらいた  
いなと思っています」

再び千葉市で暮らし始  
めた堀さんが、今後どのよ  
うな作品を生んでいくの  
か、堀さんの活動から目が  
離せません。

Present  
E

堀由樹子さん直筆サイン入り  
フレーム&ポストカードを  
2名さまにプレゼント!

※種類は選べません。(12ページ参照)



絵画教室 えのぐねこ

千葉市中央区東本町13-4  
詳細はWebサイトにて  
ご確認ください。



ス / テ / キ / な / 寄 / り / 道



- ①店主イチオシ「成都担担面(本場汁なし)激辛」950円。白く細い麺の繊細な見た目は裏腹に、パンチのある刺激が楽しめる一品。花椒の香りとしびれる辛さがクセになります。
- ②「叙府担担面」1,150円。国産豚バラ肉で作る大きな焼豚や味付玉子がのった特製担担麺。コクのあるスープと角の立ったストレート麺が相性抜群です。
- ③シンプルな店内にはテーブル席とカウンター席があります。

**Present F** お食事券(1,000円分)を5名さまにプレゼント (12ページ参照)



- ☎ 松戸市稔台8-40-19
- 🕒 11:30~15:00 (L.O.14:30)、18:00~23:30 (L.O.23:00)
- 📅 月曜、ほか月に一度不定休あり
- 🚶 みのり台駅徒歩10分
- ☎ 047-361-4144

みのり台

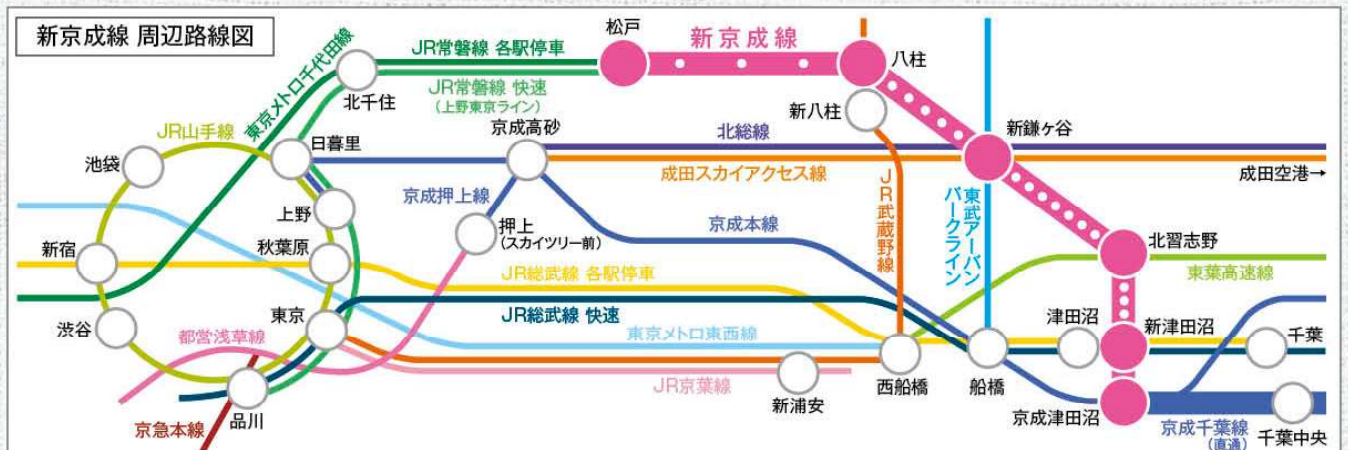
せい と たん たん めん  
成都担担面

みのり台駅から徒歩10分の場所にある「成都担担面」。18年前の開店当初から担担麺を専門に提供し続けている人気店です。店名の「成都」は担担麺発祥の地・中国四川省の省都名に由来しています。

店主・上田浩一さんが「本場の味に近いものを」と作り上げたのが、看板メニューの「成都担担面」。現地では一般的な白い細麺を使った汁なし担担麺です。かんすい不使用の麺を使っているため、タレの味をストレートに感じることもできるのだそう。麺とタレをよく混ぜると、花椒の香りがふわわり、ピリピリとしびれる刺激的な辛さ

が後を引く一品です。担担麺は通常メニュー6品と期間限定メニュー1品の計7種。メニューによって特製麺や自家製ラー油の種類を変えているそう。味わいを左右するゴマは、コクが強いものを厳選。店にいつているため香りも抜群です。

昼は+100円でライスが食べ放題。残ったスープにごはんを入れて食べるのがおすすめです。夜は+450円で水餃子や杏仁豆腐など5品が付くお得なセットも。辛いものが苦手な方やお子さま向けにしょうゆラーメンもあるので、家族での利用も安心です。



※本誌掲載の価格は(税別)の記載があるものを除き、消費税込みで表記しています。※本誌掲載の情報は取材時点のものです。